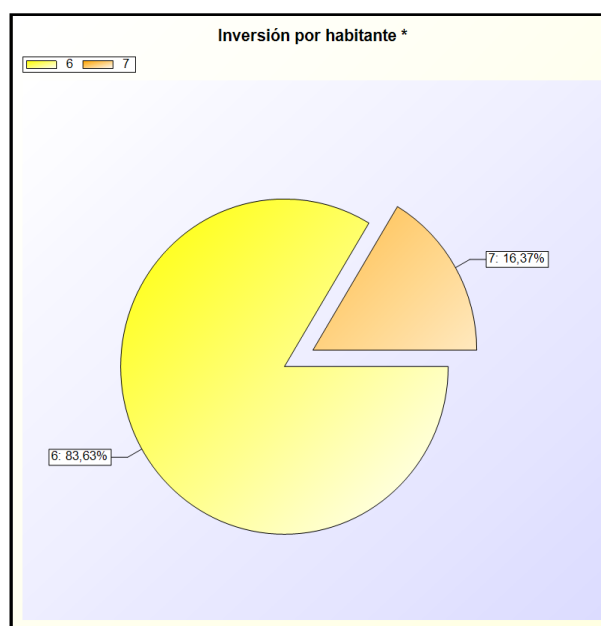
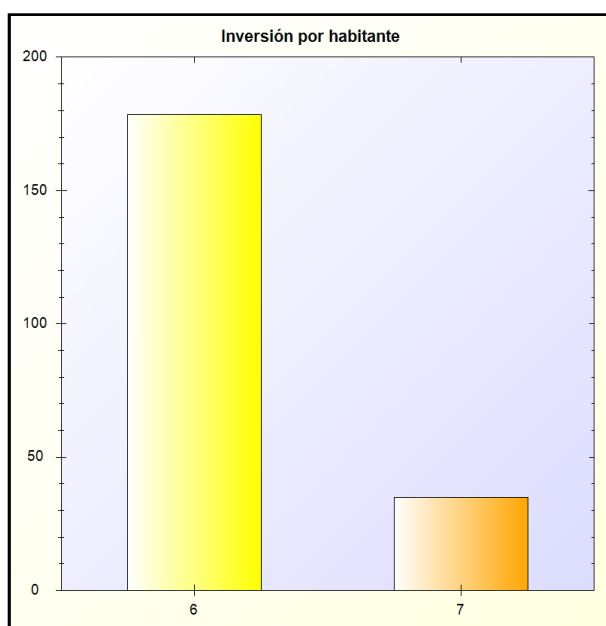


A) INVERSIÓN POR HABITANTE

INVERSIÓN POR HABITANTE: Para las entidades territoriales y sus organismos autónomos, este índice distribuye la totalidad del gasto presupuestario por operaciones de capital realizado en el ejercicio entre el número de habitantes de la entidad

FÓRMULA: Obligaciones reconocidas netas (Capítulos 6 y 7) / Número de habitantes

Capítulo	Obligaciones Netas	Habitantes	Gasto por Habitante
6 - INVERSIONES REALES	13.607.824,86	76.217	178,54 €
7 - TRANSFERENCIAS DE CAPITAL	2.663.705,16	76.217	34,95 €
TOTAL	16.271.530,02	76.217	213,49 €



* -> Aporte relativo de cada detalle al valor total del indicador