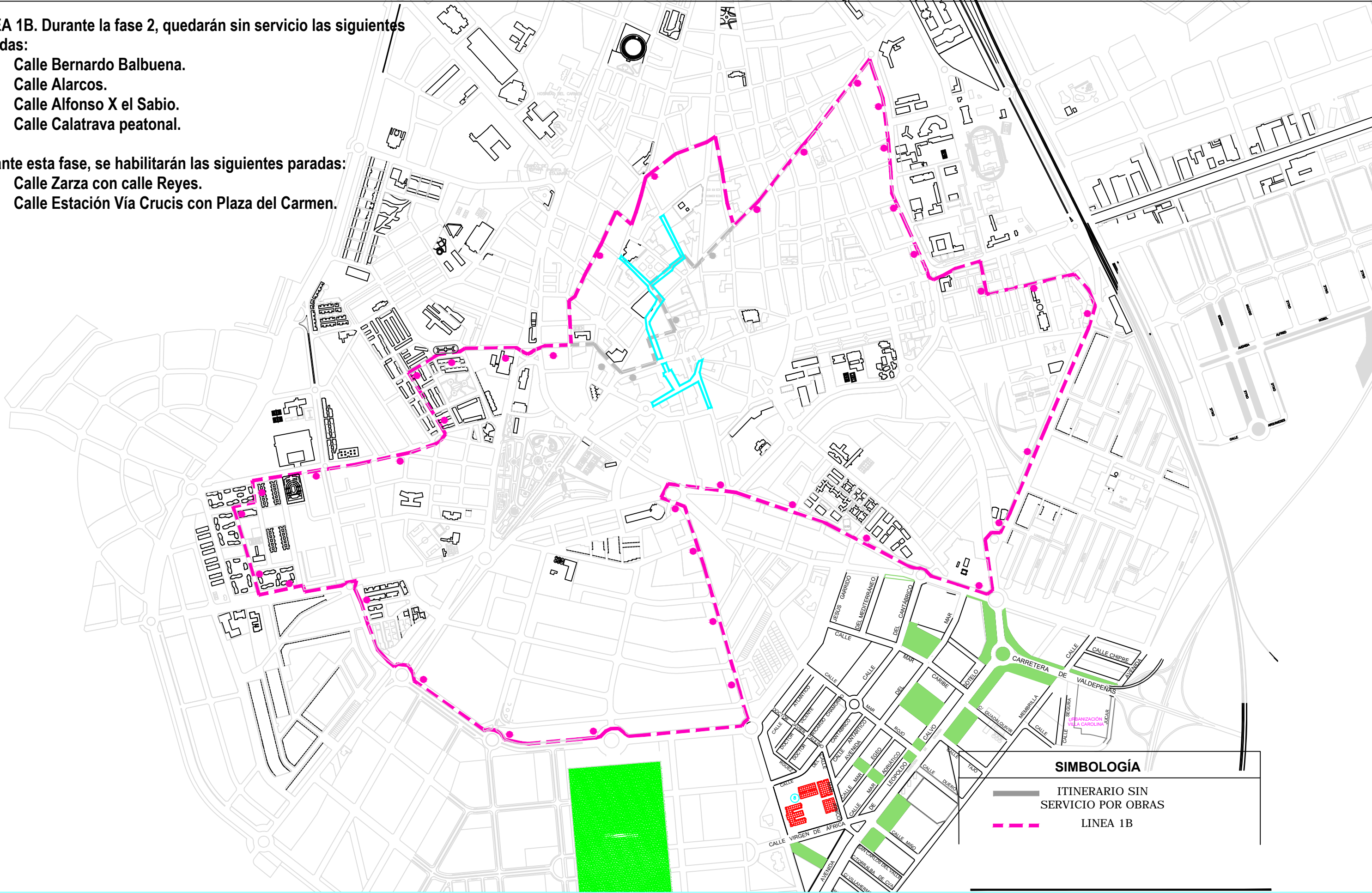


LINEA 1B. Durante la fase 2, quedarán sin servicio las siguientes paradas:

- Calle Bernardo Balbuena.
- Calle Alarcos.
- Calle Alfonso X el Sabio.
- Calle Calatrava peatonal.

Durante esta fase, se habilitarán las siguientes paradas:

- Calle Zarza con calle Reyes.
- Calle Estación Vía Crucis con Plaza del Carmen.



SIMBOLOGÍA

- ITINERARIO SIN SERVICIO POR OBRAS
- LINEA 1B