



Ciudad Real

Pirámide de población

Ciudad Real

Cálculo según fecha de variación: 31/12/2024

Intervalos de edad	Hombres				Mujeres				Total	
	Número	%Total	%Edad	%	Número	%Total	%Edad	%	Número	%Total
000 - 004	1.698	2,23	51,80	4,69	1.580	2,07	48,20	3,94	3.278	4,30
005 - 009	1.799	2,36	51,99	4,97	1.661	2,18	48,01	4,14	3.460	4,54
010 - 014	2.090	2,74	51,19	5,78	1.993	2,61	48,81	4,97	4.083	5,35
015 - 019	2.235	2,93	51,37	6,18	2.116	2,77	48,63	5,28	4.351	5,71
020 - 024	2.220	2,91	52,17	6,14	2.035	2,67	47,83	5,08	4.255	5,58
025 - 029	2.223	2,91	51,38	6,15	2.104	2,76	48,62	5,25	4.327	5,67
030 - 034	2.164	2,84	48,79	5,98	2.271	2,98	51,21	5,66	4.435	5,82
035 - 039	2.321	3,04	48,85	6,42	2.430	3,19	51,15	6,06	4.751	6,23
040 - 044	2.626	3,44	48,82	7,26	2.753	3,61	51,18	6,87	5.379	7,05
045 - 049	2.874	3,77	47,92	7,95	3.124	4,10	52,08	7,79	5.998	7,86
050 - 054	2.741	3,59	46,16	7,58	3.197	4,19	53,84	7,97	5.938	7,79
055 - 059	2.658	3,49	45,80	7,35	3.145	4,12	54,20	7,84	5.803	7,61
060 - 064	2.555	3,35	45,84	7,06	3.019	3,96	54,16	7,53	5.574	7,31
065 - 069	1.991	2,61	44,44	5,50	2.489	3,26	55,56	6,21	4.480	5,87
070 - 074	1.520	1,99	44,05	4,20	1.931	2,53	55,95	4,82	3.451	4,53
075 - 079	1.130	1,48	41,82	3,12	1.572	2,06	58,18	3,92	2.702	3,54
080 - 084	682	0,89	37,66	1,89	1.129	1,48	62,34	2,82	1.811	2,37
085 - 089	422	0,55	31,90	1,17	901	1,18	68,10	2,25	1.323	1,73
090 - 094	178	0,23	26,97	0,49	482	0,63	73,03	1,20	660	0,87
095 - 099	32	0,04	18,71	0,09	139	0,18	81,29	0,35	171	0,22
>=100	9	0,01	25,71	0,02	26	0,03	74,29	0,06	35	0,05

TOTALES

36.168

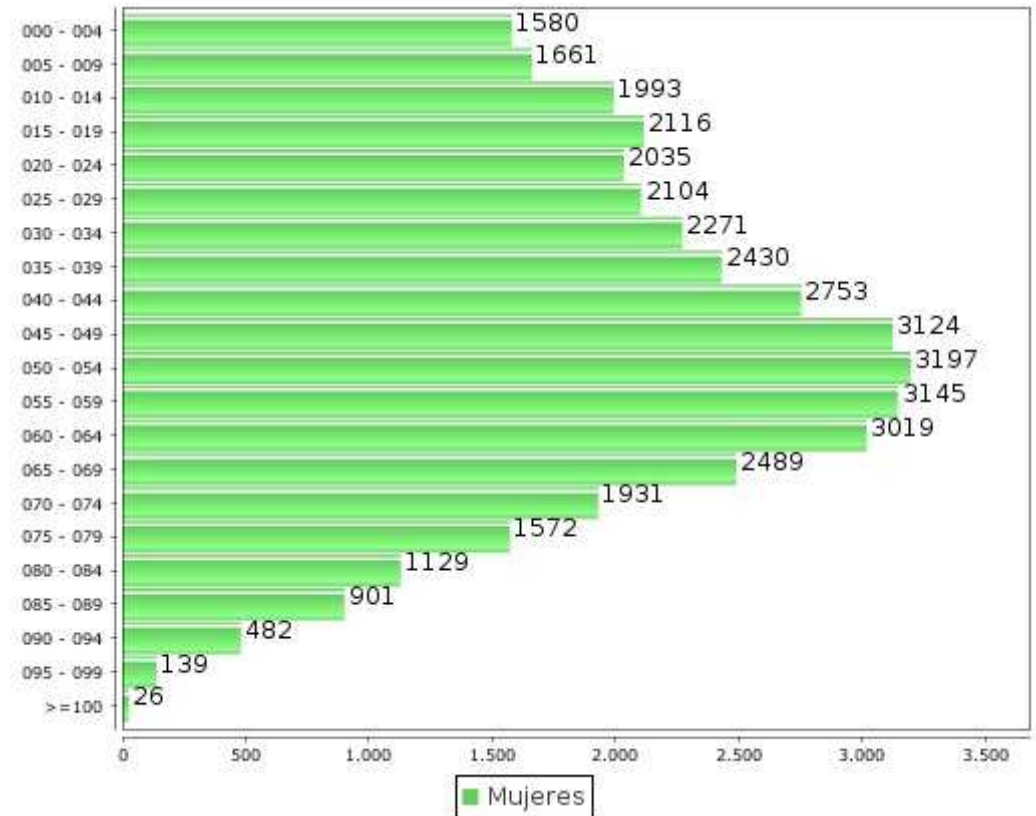
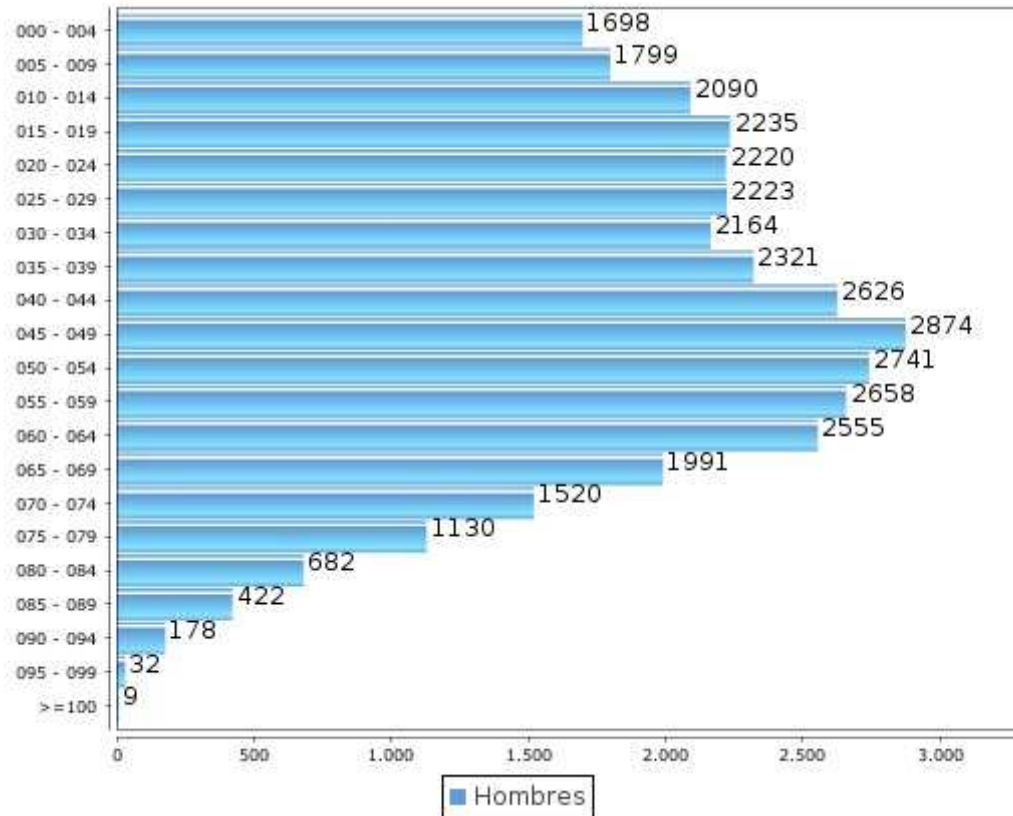
47,42

40.097

52,58

76.265

100,00



TOTAL MUNICIPIO

36.168

47,42

40.097

52,58

76.265