

Nuestra **HISTORIA**

Patrimonio, museos, historia, el Quijote en cada uno de sus rincones, bodegas, lagunas volcánicas, parajes naturales, personajes ilustres, curiosidades y continuas actividades culturales y festivas son parte de los atractivos básicos de Ciudad Real.

Todo esto añadido al placer de disfrutar de una rica gastronomía, nuestras sabrosas tapas y unos servicios turísticos de alta calidad, que hacen más agradable la estancia en nuestra ciudad.



Don Quijote

Los orígenes de Ciudad Real se encuentran en el Cerro de Alarcos, trasladándose posteriormente su población a la antigua aldea de Pozuelo Seco de Don Gil. En 1255, Alfonso X fundó Villa Real en esta aldea, con el fin de contrarrestar el poder de las Órdenes Militares, sobretodo la Orden de Calatrava. Tras la fundación de la ciudad se construyó un recinto amurallado con 130 torreones y 7 puertas.

La vida en la villa se distribuyó en tres barrios alrededor de las Iglesias principales: la Iglesia de Santa María (actual Catedral) que dominaba en la "morería", la Iglesia de San Pedro en el barrio cristiano, y por último la Iglesia de Santiago, en el barrio judío.

En 1420 Juan II le otorgó la categoría de "Ciudad", junto con el título de "Muy Noble y Muy Leal", pasando a llamarse Ciudad Real. Años después, los Reyes Católicos establecieron el Tribunal de la Santa Inquisición (1483) y la Real Chancillería (1494). El traslado de estos organismos a otras ciudades, y la expulsión de los judíos y más tarde de los moriscos, produjo el declive de la ciudad hasta la llegada del ferrocarril en la década de 1860, momento en el que la ciudad comenzó a recuperar parte de su importancia pasada.



Rey Chico

Panorámica de la Plaza Mayor



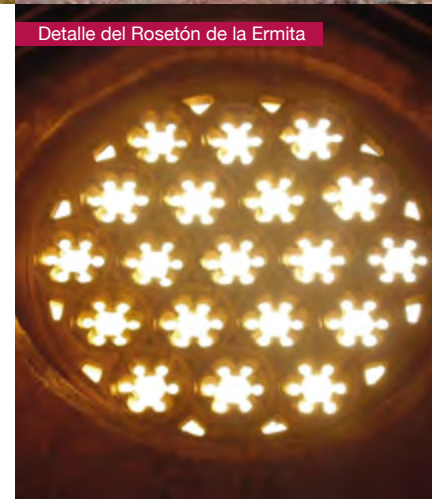
Orígenes históricos de **NUESTRA CIUDAD**

De Oppidum
Ibérico a
Fortaleza Medieval:
Alarcos



Fachada principal de la Ermita

Detalle del Rosetón de la Ermita



Yacimiento de Alarcos

Situado en un enclave estratégico, sobre un cerro elevado en la margen izquierda del río Guadiana y a escasos kilómetros de Ciudad Real, fue un lugar idóneo para el asentamiento de grupos humanos, que lo ocuparon desde el Bronce Pleno. Alarcos constituye, en la actualidad, uno de los conjuntos arqueológicos más espectaculares de Castilla la Mancha no solo por su extensión, 30 Has. sino por la importancia de sus restos ibéricos y medievales. Los trabajos de excavación y restauración que se vienen realizando desde 1984 han permitido recuperar un sector de la trama urbana de la ciudad ibérica, así como buena parte de la muralla y del castillo medieval.

Además, Alarcos, fue escenario de una de las batallas más significativas de la Edad Media peninsular: la que enfrentó al ejército cristiano, al mando de Alfonso VIII contra el ejército almohade de Yusuf Al Mansur, el 19 de julio de 1195, y cuyos restos, forman un conjunto único de armamento del siglo XII. Tras diecisiete años de ocupación almohade, los intentos de repoblación del lugar resultaron en vano, por lo que Alfonso X fundó Villa Real (Ciudad Real) en 1255, y trasladó allí a sus habitantes. En Alarcos quedó una ermita.

El rey Alfonso X ordenó en 1255 la fundación de Villa Real definiendo su trazado urbano y mandando construir una muralla de forma ovalada, básicamente levantada en tapial excepto sus 130 torreones de piedra, e inicialmente con siete puertas aunque llegó a tener ocho (Toledo, Calatrava, La Mata, Granada, Ciruela, Alarcos, Santa María y del Carmen).

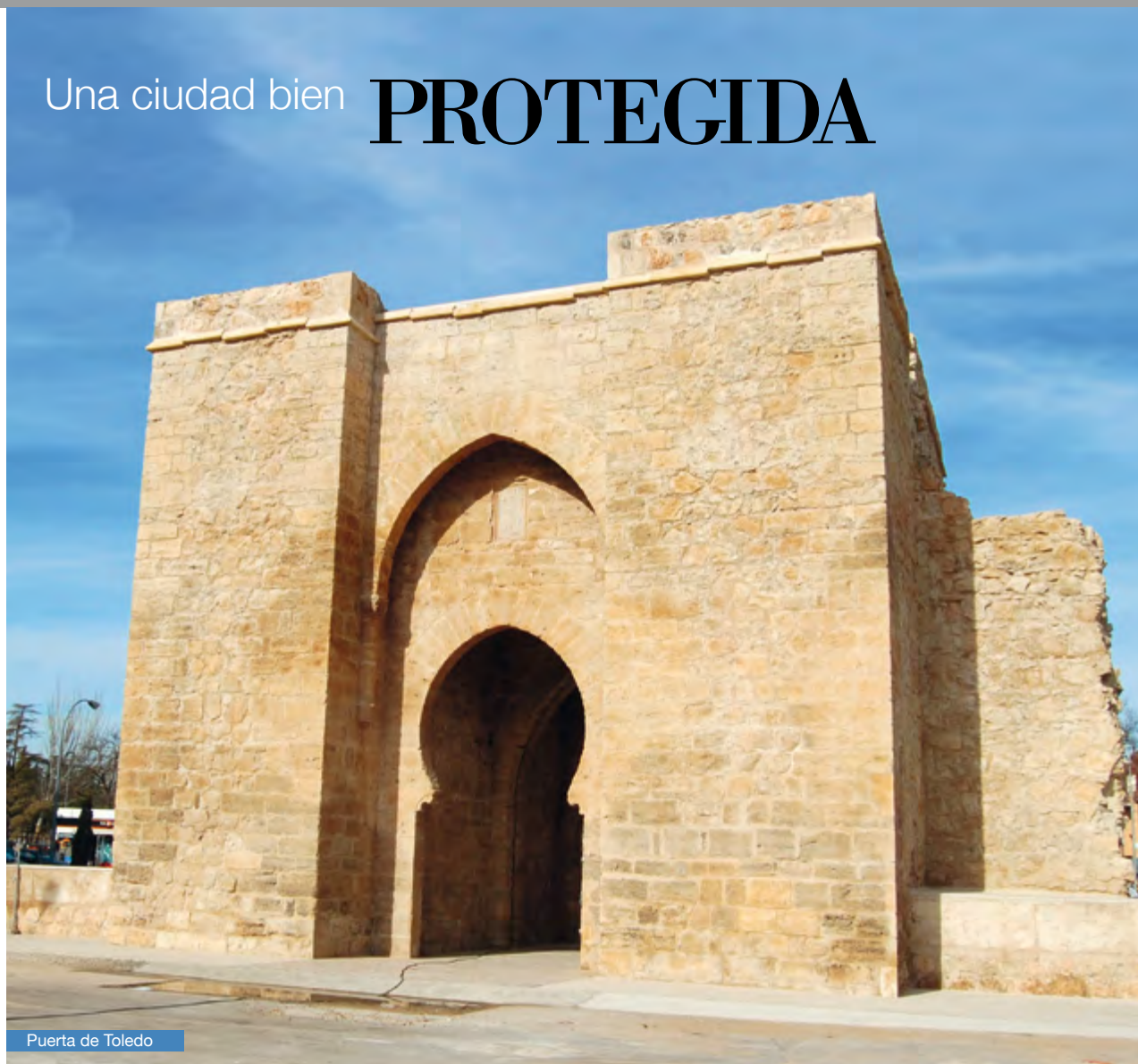
De todas éstas la única que se conserva en la actualidad es la **2.) Puerta de Toledo**, mandada erigir en el Camino Real de Toledo a Sevilla y situada al norte de la ciudad. El recinto amurallado se levantó entre finales del siglo XIII y comienzos del siglo XIV. La construcción de la Puerta de Toledo se concluyó en 1328 lo que se atestiguó mediante una inscripción hallada en la misma.

De inspiración hispanomusulmana, sustentada por dos torreones a cada lado, posee seis arcos: los exteriores ojivales sobre medias columnas adosadas, los intermedios de herradura y los interiores apuntados.

En el interior dos tramos con bóveda de arista separados por el espacio dedicado al rastrillo. En extramuros, sobre el arco ojival, un escudo con las armas castellanas - castillos y leones.



Detalle de la Puerta de Toledo



Puerta de Toledo

Una ciudad bien **PROTEGIDA**

Fue declarada Monumento Nacional en 1915 y ha sido objeto de varias intervenciones a lo largo de la historia debido a habituales problemas de humedad, ambientales y patologías de la piedra. La última rehabilitación se ha concluido en 2013, con importantes hallazgos, como los cuatro bustos esculpidos en las dos claves de las bóvedas aquitanas que se encuentran sobre el paso por el interior de la Puerta y que pertenecen al momento de su construcción original, ayudando así a su datación. En Marzo del 2015, aprovechando la conmemoración del centenario de su declaración como Monumento Nacional se realizó la presentación oficial del monumento tras su periodo de rehabilitación.

Paseando por uno de los jardines más céntricos y conocidos de la ciudad nos encontramos con la puerta del **26a.) Torreón del Alcázar**, que es el único vestigio que se conserva del recinto del Alcázar. Es una puerta de arco apuntado en la que podemos observar sillares con la marca de los canteros, así como las armas de Castilla. Este recinto fue mandado construir por Alfonso X y se ubicaba en la parte más alta y despejada de edificios para poder vigilar los posibles ataques a la ciudad. Además, sirvió de residencia, en ocasiones, a los Reyes Católicos.



Puerta de Santa María

En la ronda de la ciudad y ubicada donde se hallaría una de las 8 puertas de la muralla de Villa Real, se encuentra la **7.) Puerta de Santa María**, perteneciente al antiguo Convento de Nuestra Señora de Altagracia, derruido en los años 70.

PERSONAJES ILUSTRES

DIEGO DE MAZARIEGOS



Capitán en la conquista de Méjico, compañero de Hernán Cortés. Conquistador de la zona de Chiapas, misión complicada por la complejidad física de la zona. En esta misma región mejicana fundó una población a la que dio el nombre de Ciudad Real, en memoria de su ciudad natal y que cuatro siglos después cambiaría su nombre por el de "San Cristóbal de las Casas", homenajeando a Fray Bartolomé de Las Casas, protector de indígenas de esta zona del país.

El capitán Mazariegos prestó excelentes servicios a la tropa, no sólo como oficial valeroso en los combates, sino también proporcionando víveres. Sufrió hambre en la selva de Vera- Paz, y finalmente volvió a la capital, con Hernán Cortés, quien siempre le mantuvo en gran estima por su valor, serenidad, y lealtad. Debó morir a una edad bastante avanzada, a finales el siglo XVI.

1195 El 18 de julio tiene lugar la **Batalla de Alarcos** entre cristianos y almohades.

1255 El Rey Alfonso X El Sabio funda Villa Real en una aldea conocida hasta entonces como Pozuelo Seco de Don Gil.

1302 Se une Villa Real a la Santa Hermandad, creada en 1300 por Toledo y Talavera de la Reina.

1420 Como premio a su apoyo en la Guerra Civil dinástica contra las Órdenes Militares, Juan II otorga a Villa Real el rango de "Ciudad" y un escudo con la leyenda "Muy noble, muy leal", pasando a llamarse Ciudad Real.

1451 Nace en Ciudad Real Hernán Pérez del Pulgar "el de las Hazañas".

1483 Los Reyes Católicos establecieron en Ciudad Real el Tribunal de la Inquisición.

1494 Creación por parte de los Reyes Católicos de la Real Chancillería de Ciudad Real.

1531 Muere Hernán Pérez del Pulgar, ilustre figura de la ciudad.

1691 Ciudad Real es nombrada capital de La Mancha, año de creación de esta comarca.

1809

Tiene lugar la **Batalla de Ciudad Real contra las tropas de Napoleón** en los puentes del Guadiana. La ciudad es tomada por las tropas napoleónicas hacia 1813.

1833

Se crea la **Provincia de Ciudad Real**, y la ciudad se convirtió en su **capital**, por decreto del ministro Javier de Burgos.

1861

Inauguración de la línea de ferrocarril Ciudad Real-Almagro, secándose por este motivo las lagunas de Las Terreras, focos de infección y de epidemias, especialmente infantiles.

1866

Isabel II visita Ciudad Real. Al mismo tiempo se inaugura el nuevo Ayuntamiento de Ciudad Real de Sebastián Rebolgar.

1875

Por Bula del papa Pío IX, la hasta ese momento Iglesia Parroquial de Santa María, pasó a ser la **Santa Iglesia Basílica Prioral de Santa María del Prado** de Ciudad Real y por tanto a tener el **cargo de Obispo del Priorato de las Órdenes Militares**.

1887

Se crea el **Gran Casino**.

Conoce nuestra ARQUITECTURA RELIGIOSA

LAS TRES IGLESIAS GÓTICAS

18.) S.I.P.B. Catedral de Santa María del Prado (s. XV). Su construcción se realizó sobre los restos de la antigua Iglesia de Santa María (s. XIII), siendo ésta núcleo de la Morería de la antigua Villa Real. Pueden observarse vestigios de esta primera época en la fachada de Poniente: la portada apuntada con arquivoltas abocinadas y el magnífico rosetón polilobulado. El interior es de una única nave y destaca el retablo de Ntra. Sra. del Prado (s. XVII), realizado en madera, obra de Giraldo de Merlo y Juan de Hasten.

24.) Iglesia de San Pedro (s. XIV). Iglesia gótica de tres naves y con capillas, entre las que destacan la de Fernando Alonso de Coca, con retablo y sepulcro realizados en alabastro, y la de Jesús Nazareno con portada y reja renacentistas. En sus orígenes se guardaba la circunscripción del antiguo barrio cristiano.

9.) Iglesia de Santiago (s. XIII). Destaca en su interior el artesonado mudéjar y la pintura mural del ábside que representa el dragón apocalíptico de las siete cabezas en azul y rojo. Era el antiguo núcleo del barrio judío de la capital.



Capilla de los Coca. Iglesia de San Pedro.



Ábside Iglesia de Santiago.



Detalle interior Iglesia de la Merced.

¿SABÍAS QUÉ ...?

Las órdenes militares españolas son: Santiago, Alcántara, Montesa, y Calatrava.

En 1875 la Iglesia parroquial de Ciudad Real pasa a ser la Santa Iglesia Basílica Prioral de Santa María del Prado, Priorato de las Órdenes Militares. Por esto en el paseo que la antecede, así como en su fachada, en el retablo y en las claves de las bóvedas que recorren su nave, aparece la cruz-símbolo de cada una de ellas. Actualmente estas órdenes están conformadas por unos 250 miembros aproximadamente. Las Órdenes Militares están invitadas a participar del Corpus Christi cada año, para lo cual los secretarios de cada Orden designan a unos caballeros que los representen, y que son los encargados de llevar el Manto capitular y forman capítulo en el Coro de la Catedral.

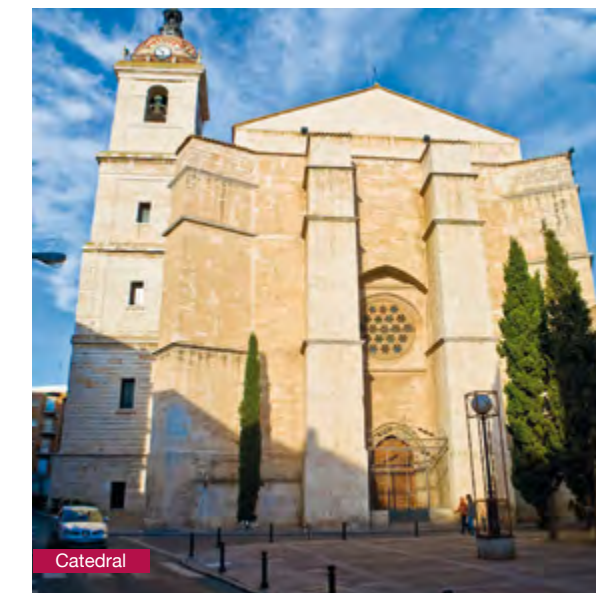
OTROS TEMPLOS CIUDADREALEÑOS

12a.) Iglesia de La Merced (s. XVIII). En su fachada, presidida por la Virgen de la Inmaculada debido a su anterior advocación, encontramos los escudos de la Orden Mercedaria y los de D. Álvaro Muñoz de Figueroa y su esposa Dña. María de Torres, fundadores de la iglesia. En su interior destacan las impresionantes pinturas murales barrocas.

5.) Ermita de los Remedios.

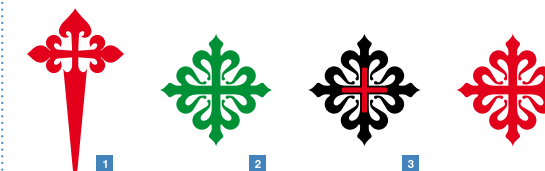
8a.) Convento de las Carmelitas Descalzas.

10.) Convento de las Concepcionistas.



Catedral

Órdenes Militares Españolas



1. Cruz de Santiago | 2. Cruz de Alcántara
3. Cruz de Montesa | 4. Cruz de Calatrava

Antiguo Gran Casino



EDIFICIOS ANTERIORES AL SIGLO XX

16.) Antiguo Gran Casino: Fue inaugurado en 1887, siendo construido por Sebastián Rebollar. Edificio de estilo clasicista. En su interior destacan las lámparas estilo Art Decó y el mobiliario con decoración vegetal.

Visita nuestra
ARQUITECTURA CIVIL

22c.) Casa del Arco: Casa confiscada en 1484 por Isabel la Católica al judío Alvar Díaz, situando en ella la primera casa consistorial de Ciudad Real, la cual estuvo vigente hasta 1865. En esta se encuentra actualmente instalado el carillón de la ciudad.

3.) Real Casa de la Misericordia: Mandada construir por el Cardenal Lorenzana en el siglo XVIII, bajo el mandato de Carlos III. Fue un antiguo hospicio que acogió a pobres y enfermos de la ciudad. Actualmente se encuentra la sede del Rectorado de la UCLM, contemplándose en su interior una de las puertas de la antigua judería.

11.) Palacio de la Diputación Provincial de Ciudad Real: Fue terminado en 1893, también construido por Sebastián Rebollar. Destaca la cúpula decorada por Ángel Andrade y Samuel Luna, que cubre la escalera. También destaca el mural "Vida, Trabajo y Cultura de la Provincia" realizado por el ciudadrealense Manuel López-Villaseñor en el Salón de Plenos.

¿SABÍAS QUÉ ...?

La Plaza Mayor aún conserva en su parte oeste la antigua "Posada del Sol", edificio del s. XVIII que fue Posada y Casa de Postas. La Plaza Mayor albergó múltiples actividades a lo largo de su historia: alcaicería, rollo y picota, sede inquisitorial, mercado, coso taurino, ruedo escénico o enclave litúrgico.

Ciudad Real ha tenido tres ayuntamientos: el primero, sobre la casa de Alvar Díaz. El segundo, de Cirilo Vara y Soria en el s. XIX, conformando una plaza cerrada con arcos en las esquinas, de estilo clásico como el resto de la plaza, pero con un deterioro que llevó a su derrumbe y sustitución, y dejando como único recuerdo la campana situada tras el actual ayuntamiento. El actual de 1976, realizado por Fernando Higuera en un estilo neogótico que nos recuerda a los países nórdicos, donde esta arquitectura tiene un sentido funcional del que carece en Ciudad Real. Se intentó dar homogeneidad a la plaza, por eso algunos edificios de la misma imitan el estilo del ayuntamiento.



Palacio de la Diputación de Ciudad Real

PERSONAJES ILUSTRES

ÁNGEL ANDRADE

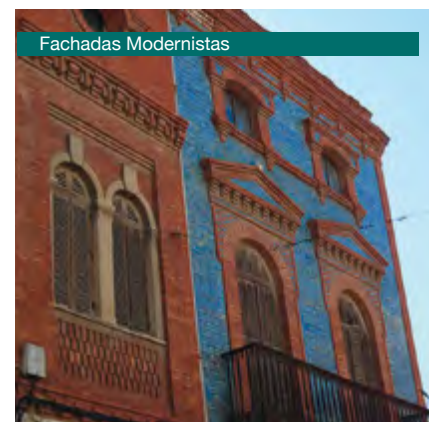


Pintor manchego nacido en Ciudad Real 1866. Descubridor de Antonio López al que encauzó y orientó hacia Bellas Artes. Parte de sus estudios fueron realizados en la Academia de Bellas Artes de San Fernando donde estuvo becado por la Diputación de Ciudad Real. En sus últimos años redujo el formato de sus obras, a pequeñas tablillas que debieron influir en López Torres, el cual siempre sintió admiración por Andrade.

Su obra permanece casi en su totalidad en colecciones privadas, en el Museo de Ciudad Real y en el Palacio de la Diputación, donde podemos admirar sus pinturas murales en las estancias más representativas, encargándose además de la supervisión de la decoración de dicho palacio.

Parte muy importante de su obra la componen sus paisajes, inmersos dentro de lo que conocemos como "impresionismo español".

Fachadas Modernistas



Carillón Plaza Mayor de Ciudad Real

EDIFICIOS DEL SIGLO XX

23.) Palacio de Medrano: Palacio renacentista de principios del siglo XX. Actualmente sede de la Delegación de la Junta de Comunidades de Castilla-La Mancha.

22a.) Ayuntamiento de Ciudad Real: De estilo neogótico, construido en 1976 por el arquitecto Fernando Higuera. Tiene influencias nórdicas.

6.) Seminario de Ciudad Real: Imponente edificio del siglo XX

25.) Casa del Conde de la Cañada: Casa reconstruida en el siglo XX, situada sobre una de

las puertas de la Judería de Ciudad Real, tiene un balcón acristalado de estilo colonial y una portada blasonada.

21.) Fachadas Modernistas

29a.) Casa de la Radio

27a.) Antiguo Banco de España

8b.) Casa Solariega de la Plaza del Carmen: Data de la primera mitad del siglo XX

4.) Plaza de Toros: Inaugurada en 1843

1905 Alfonso XIII se ordena como Gran Maestro de las Órdenes Militares en la Iglesia de Santa María.

1915 La Puerta Toledo es declarada Bien de Interés Cultural, y ese mismo año Monumento Nacional.

1931 La S.I.B.P. de Santa María del Prado pasó a ser Bien de Interés Cultural.

1936 - 1939 Guerra Civil, Ciudad Real permaneció en el bando Republicano, cambiándole el nombre a "Ciudad Libre de la Mancha".

1974 La Iglesia de San Pedro fue declarada Bien de Interés Cultural.

1976 Ayuntamiento de Ciudad Real de estilo Neogótico, de influencia nórdica, del arquitecto Fernando Higuera.

1980 Santa Iglesia Basílica Prioral de Santa María del Prado de Ciudad Real pasó a ser Catedral.

1982 La Iglesia de Santiago, declarada Monumento Nacional.

1985 Se funda la Universidad de Castilla-La Mancha, cuyo Rectorado se encuentra en Ciudad Real.

1992 Inauguración del AVE con su primera parada en Ciudad Real.

Aprende en NUESTROS MUSEOS

19.) Museo Municipal Manuel López-Villaseñor:

Este palacete del siglo XV es la casa más antigua que se conserva de la ciudad, siendo el lugar donde nació Hernán Pérez del Pulgar. Alberga la obra del pintor local Manuel López-Villaseñor, uno de los máximos exponentes de la pintura española de la segunda mitad del siglo XX. En el museo se muestran las diferentes etapas de su evolución que aparecen expuestas en las dos plantas del edificio. También el museo acoge exposiciones temporales y diversas actividades culturales.



Detalle la Última Cena. Museo Diocesano

14.) Museo de Ciudad Real - Convento de la Merced. Sede de Bellas Artes:

Construido en el siglo XVII gracias a la donación económica tras la muerte del capitán Andrés Lozano, regidor perpetuo. Perteneció originalmente a la Orden de los Mercedarios Descalzos. Con la Desamortización del siglo XIX pasó a convertirse en el primer instituto de enseñanza en la provincia. Finalmente, pasó a ser la sede de Bellas Artes del Museo de la ciudad. En él se exponen obras barrocas así como una importante colección de Arte Contemporáneo, con autores como Antonio López, Salvador Dalí o Joan Miró.

15.) Museo Diocesano:

Edificio del siglo XIX en el que se exponen obras artísticas de la provincia de carácter religioso, fechadas entre el siglo XII y el siglo XX. Destacan en el patio central los grupos escultóricos del Resucitado de García Donaire, y la Santa Cena de Faustino Sanz, ambos realizados en madera, que forman parte de los 34 pasos de Semana Santa, declarada de Interés Turístico Nacional.

31a.) Museo del Quijote y Biblioteca Cervantina:

Centrado en la mundialmente famosa obra de Miguel de Cervantes "Don Quijote de la Mancha". Combina la exposición de obras de arte sobre la novela con montajes multimedia. Posee también una Biblioteca Cervantina para investigadores.

13.) Casa Museo de Elisa Cendrero:

Cerrado por reforma).

PERSONAJES ILUSTRES

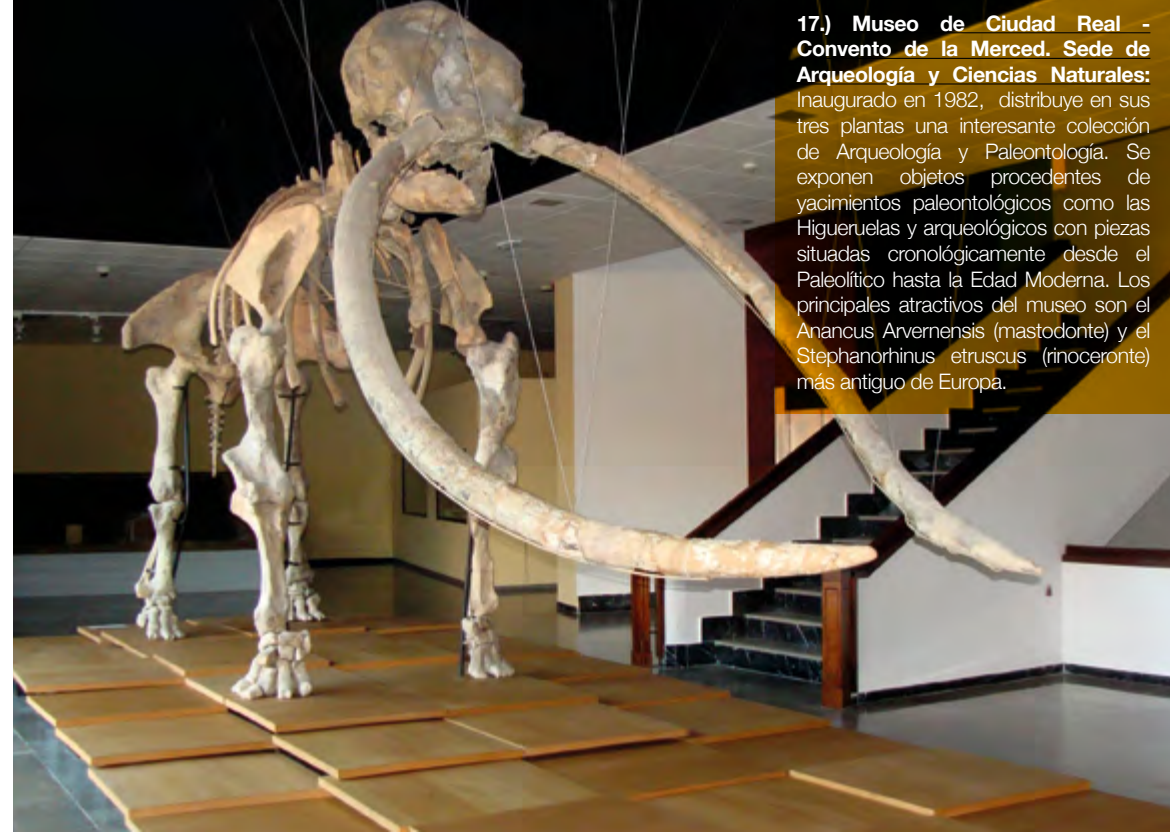
HERNÁN PÉREZ DEL PULGAR

Nació en 1451 en la casa que actualmente es el museo Manuel López-Villaseñor. Su arrojo y valentía durante la guerra de conquista del Reino de Granada le valen los títulos de Gentilhombre y Continuo de la Casa Real en 1481. Durante esta década consigue importantes éxitos militares.

En 1490 entra en la ciudad de Granada (aún bajo mando nazarí) y llega hasta su principal mezquita, en cuya puerta clava un escrito donde recoge la intención de recuperar el templo en honor a la Virgen. Este hecho le vale ser enterrado en la futura catedral de Granada junto a los RRCC, hecho que no se volvió a repetir en la historia.

Los últimos años de su vida transcurrieron de manera tranquila, dedicado a la agricultura y recordando su ajetreada historia, de la que tan orgulloso se sentía. Fijó su residencia en Granada y allí murió el 11 de agosto de 1531

Museo de Ciudad Real



17.) Museo de Ciudad Real - Convento de la Merced. Sede de Arqueología y Ciencias Naturales:

Inaugurado en 1982, distribuye en sus tres plantas una interesante colección de Arqueología y Paleontología. Se exponen objetos procedentes de yacimientos paleontológicos como las Higuieruelas y arqueológicos con piezas situadas cronológicamente desde el Paleolítico hasta la Edad Moderna. Los principales atractivos del museo son el Anancus Arvernensis (mastodonte) y el Stephanorhinus etruscus (rinoceronte) más antiguo de Europa.



Cervantes

RUTA DE LAS ESCULTURAS: UN MUSEO AL AIRE LIBRE

Comenzamos la ruta por el Parque de Gasset en un lugar emblemático, **32e.) Monumento La Cruz de los Casados** (1929). En el recorrido nos encontraremos el **32d.) Monumento a Gasset** (Pinazo Martínez, 1932), **32c.) La Primavera** (López Salazar, 1925), el **32b.) Monumento a José María de la Fuente** (García Coronado, 1934), **32a.) Monumento a José Cruz Prado** (1941). Finalmente **31b.) Don Quijote, Rocinante, Sancho Panza y su burro Rucio** (Mayoral, 1999) nos invitan a recorrer la ciudad.

Si continuamos por la Ronda de Ciruela podemos contemplar una llamativa escultura, el **33.) Quijote Azteca** (Silva, 1997).

Dentro de la ronda nos encontramos con los **30.) Relieves de la Fuente de la Plaza de la Provincia** (arquitecto Bendito y relieves de García Donaire, 1962)

En la calle Alarcos nos encontramos **29b) Pirámide homenaje a Alarcos**.

Desde la Plaza del Pilar **27b.) Don Quijote** (García Donaire, 1967) divisa la ciudad, junto al **28c.) Monumento a Cervantes** (García Coronado, 1927).

28a) Monumento al Pozuelo de Don Gil (López Arza, 2000). En la plaza Cervantes **28 b) Homenaje a la mujer manchega** (Jesús Ruiz de la Hermosa).

Ya en la Plaza Mayor, preside la ciudad **22b.) Alfonso X el Sabio** (García Donaire, 1976). En la Casa del Arco, podemos disfrutar del curioso **22c.) Reloj Carilón** (Cándido Valverde, 2005). Y a la espalda del ayuntamiento la escultura de **22d) Dulcinea** (López-Arza, 2015).

En los Jardines del Prado, hallamos el **20a.) Homenaje a la Pandorga** (López Arza, 1999) y el monumento a **20b.) Javier Segovia** (Céspedes, 1998).

Si nos dirigimos hacia la periferia, cabe destacar las esculturas de **34.) Rayo** (Silva, 2007) junto al Conservatorio de Música; **26b.) Juan II** (Blanco, 2007) en los Jardines del Torreón; **12b.) Penitente** (Kiriko, 2006) delante de la Iglesia de la Merced **4) Homenaje a Reina Rincón** (López Arza, 2006) junto a la Plaza de Toros; el **1.) Monumento a las Víctimas del Terrorismo** (Velado, 2007) en el Parque de Atocha; **36) Reina Isabel la Católica** (Guerra del Moral, 2009) y **35.) Hernán Pérez del Pulgar** (Guerra del Moral, 2010) en la Avenida de los Reyes Católicos.

¿SABÍAS QUÉ ...?

Que los relieves que se encuentran en la escultura a Cervantes son los mismos que aparecen en el friso del Teatro Municipal Quijano. En ambos quedan representadas las siguientes escenas: la Batalla de Lepanto en uno de sus lados y en los otros tres escenas de la obra del Quijote: El entierro del pastor Crisóstomo, Don Quijote en la Jaula y Don Quijote en la venta.

Horarios de visita a **LAS IGLESIAS**

ENTRADA GRATUITA

CATEDRAL DE CIUDAD REAL	
Laborables	11,00 a 13,00 hora y de 18,00 a 20,00 horas
Festivos	11,00 a 11,45 horas y de 18,00 a 20,00 horas (invierno). A partir de las 19,00 horas en verano.

IGLESIA DE SAN PEDRO					
Abril – septiembre		Octubre - marzo			
Laborables	Mañanas	11,15 a 12,00 horas (de julio a septiembre cerrado)	Laborables	Mañanas	11,15 a 12,00 horas
	Tardes	20,00 a 20,30 horas		Tardes	19,30 a 20,00 horas
Sábados	Mañanas	11,15 a 12,00 horas (julio y agosto cerrado)	Sábados	Mañanas	11,15 a 12,00 horas
	Tardes	19,00 a 19,30 horas		Tardes	18,30 a 19,00 / 19,30 a 20,00
Domingos y Festivos	Mañanas	Abierto toda la mañana para el servicio de culto	Domingos y Festivos	Mañanas	Abierto toda la mañana para el servicio de culto
	Tardes	20,00 a 20,30 horas		Tardes	19,30 a 20,00 horas

IGLESIA DE SANTIAGO					
Abril – septiembre		Octubre - marzo			
Laborables	Mañanas	12,00 a 12,30 horas (julio y agosto cerrado)	Laborables	Mañanas	12,00 a 12,30 horas
	Tardes	19,00 a 19,30 horas		Tardes	19,00 a 19,30 horas
Sábados	Mañanas	Cerrado	Sábados	Mañanas	Cerrado
	Tardes	19,00 a 19,30 / 20,00 a 20,30		Tardes	18,00 a 18,30 / 19,00 a 19,30
Domingos y Festivos	Mañanas	Abierto para culto a partir de las 11,30 horas	Domingos y Festivos	Mañanas	Abierto para culto a partir de las 11,30
	Tardes	19,00 a 19,30 horas		Tardes	19,00 a 19,30

VERANO (Hasta el 20 de agosto): De lunes a sábado: 11,30 a 13,30 horas / 19,30 a 21,00 horas. Domingos mañana de 9,00 a 13,00 horas

IGLESIA DEL CARMEN (C/ Carmen)

Horario de misas de lunes a domingo a las 8:30

Horarios de visita a **LAS IGLESIAS**

ENTRADA GRATUITA

IGLESIA DE LA MERCED					
Abril – septiembre			Octubre - marzo		
Laborables	Mañanas	10,30 a 11,00 horas	Laborables	Mañanas	11,00 a 11,30 horas
	Tardes	18,30 a 20,00 horas		Tardes	18,00 a 19,00 horas
Sábados	Mañanas	10,30 a 11,00 horas	Sábados	Mañanas	11,00 a 11,30 horas
	Tardes	18,30 a 20,00 horas		Tardes	18,00 a 19,00
Domingos y Festivos	Mañanas	Abierto para culto a partir de las 11.00 horas	Domingos y Festivos	Mañanas	Abierto para culto a partir de las 11.00 horas
	Tardes	18,30 a 20,00 horas		Tardes	18,00 a 19,00 horas

Horarios de visita a **LOS MUSEOS**

Museo de Ciudad Real - Convento de la Merced. Sede de Bellas Artes: Plazuela de los Mercedarios. Telf: 926 25 43 37 / 34. Bellas Artes. Tarifas aplicadas al Museo de Ciudad Real.
Museo de Ciudad Real - Convento de la Merced. Sede de Arqueología y Ciencias Naturales: C/ Prado, 4. Telf 926 22 68 96.

NUEVO HORARIO DE AMBOS MUSEOS	
HORARIO DE INVIERNO	HORARIO DE VERANO
De martes a sábado: 10.00 h. a 14.00 h y 17.00 h. a 20.00h. Domingos y festivos: de 10.00 h. 14.00 h.	De martes a domingo: 9.00 h. a 14.00h. Festivos: 9.00 h a 14.00 h.
Lunes cerrado todo el día	
TARIFAS:	
General: 3€ / Reducida: Para familia numerosa general: 2.40 euros - Para familia numerosa especial; carnet joven y grupos de más de 10 personas (15 días de antelación): 1.50 euros Tarifa Gratuita: Miércoles y Sábado en horario de tarde Domingo en horario de mañana 18 de mayo (Día Internacional de los Museos) 31 de mayo (Día de la Comunidad Autónoma) Menores de 18 años Personas con discapacidad Desempleados Miembros de FEAM, ICOM, ANABAD, AAM. Guías profesionales en ejercicio de su profesión Docentes en el ejercicio de su profesión Investigadores en el ejercicio de su profesión. Grupos escolares con actividades didácticas previa concertación de cita	

Museo Diocesano: C/ Caballeros, 5. Telf 926 25 02 50. Arte religioso de la provincia. Entrada Gratuita.

De martes a viernes: 10,00 a 14,00 horas	Sábados: 10,00 a 12,00 horas	Agosto cerrado.
--	------------------------------	-----------------

HORARIOS DEL PARQUE ARQUEOLÓGICO DE ALARCOS

Como llegar:

* A 8km de Ciudad Real por la N-430, dirección Piedrabuen.

* Por la A-41 tomando la salida a Poblete, atravesando el núcleo urbano, se encuentra a unos 4km, a partir del cruce donde se halla indicado

Teléfono contacto: 926 255 200
Tarifa: 0 €* consultar

Lugares de visita:

Alarcos: Oppidum ibérico, ciudad medieval y escenario de la batalla de Alarcos. Visitas guiadas al yacimiento, Centro de Interpretación y sala de audiovisuales.

INVIERNO

Miércoles, Jueves y Domingo	10 a 14 h.
-----------------------------	------------

Viernes y Sábado	10 a 14 h. / 16 a 18 h.
------------------	-------------------------

VERANO

Miércoles, Jueves y Domingo	10 a 14 h.
-----------------------------	------------

Viernes y Sábado	10 a 14 h. / 18 a 20 h.
------------------	-------------------------

* **Ermita de Alarcos (gratuito). Abierta.**
Horario invierno: de martes a domingo de 10.00 a 14.00 y de 15.00 a 18.00
Horario verano: de martes a domingo de 10.00 a 14.00 y de 18.00 a 21.00

Diputación Provincial: P/ De la Constitución. Horario: 9:00 / 14:30 (de lunes a viernes). - Telf. 926 29 25 75 / Centro de Exposiciones: 926 25 19 36.

Antiguo Casino: C/Caballeros.3. Horario 9:00/14:00 y de 17.00 a 20.00 (de lunes a viernes) - Telf. 926 21 11 96

Palacio Medrano: C/ Paloma, 9. Horario de 9:00/14:30 (de lunes a viernes) - Telf. 926 27 94 53 / 926 27 93 05

Real Casa de la Misericordia (Rectorado UCLM). C/ Altagracia, 50. Horario: de 9.00 a 14.00 (de lunes a viernes) - Telf. 926 29 53 00

Horarios de visita a **LOS MUSEOS**

MUSEOS MUNICIPALES

Museo Municipal del Quijote:

Ronda de Alarcos, 1. Telf. 926 20 04 57. Entrada Gratuita.

HORARIO GENERAL

De Lunes a sábados: de 10,00 a 13,45 y de 17,00 a 19,45 horas
Domingos: de 10,00 a 13,45 horas.

HORARIO DE VERANO

Del 1 de julio al 31 de agosto:
De lunes a domingo de 9,00 a 13,45 horas

Museo Municipal Manuel López-Villaseñor:

C/ Reyes, 11. Telf: 926 25 52 00.

Contiene la obra de este pintor y exposiciones temporales. Destacado también por ser una casa del s. XV

	1 septiembre al 30 junio	1 julio al 31 agosto	Sábados	Domingos
Mañanas	10,00 a 21,45 horas (de martes a viernes)	9,00 a 13,45	10,00 a 13,45 / 9,00 a 13,45 (julio – agosto)	10,00 a 13,45 Verano: 9,00 a 13,45
Tardes		Cerrado	17,00 a 19,45 Cerrado: (julio-agosto)	Cerrado
Lunes cerrado. Consultar festivos.				

Museo Municipal Elisa Cendrero: C/ Toledo 11. Telf 926 22 74 62. Entrada Gratuita.
CERRADO TEMPORALMENTE POR REFORMA.

HORARIO DEL RELOJ CARRILLÓN

1 dic. a 9 enero (villancico): 12,00 - 13,00 18,00 - 19,00 - 20,00	10 enero al 11 mayo: 12,00 - 13,00 18,00 - 20,00	12 mayo a 30 sept.: 12,00 - 13,00 20,00-21,00	1 octubre a 30 nov.: 12,00 - 13,00 18,00 - 20,00
---	---	--	---

Antiguo Convento de la Merced



Museo Manuel López - Villaseñor

Museo Municipal del Quijote



PARQUES Y JARDINES

Parque de Gasset

Es el más tradicional e histórico. En él se puede contemplar una de las fuentes más emblemáticas de la ciudad: "La Talaverana", ricamente decorada con cerámica de Talavera, además de los bancos con motivos variados del Quijote. De entre las esculturas que engalanan el parque destacan La Cruz de los Casados, La Primavera y el Monumento a José M^o de la Fuente.

Parque del Pilar

Los diversos lugares habilitados para el paseo, juegos para niños y jóvenes o el embarcadero

hacen de este parque un agradable lugar donde relajarse.

Parque de Atocha

Ubicado a las afueras de Ciudad Real, además de encontrar diversas áreas infantiles y de ocio, en este parque podemos contemplar el monumento dedicado a las víctimas del terrorismo.

Parque de Antonio Gascón

(Ubicado entre el cementerio y la Puerta de Toledo). Con la reciente remodelación que ha sufrido en los últimos tiempos, las zonas deportivas han sido

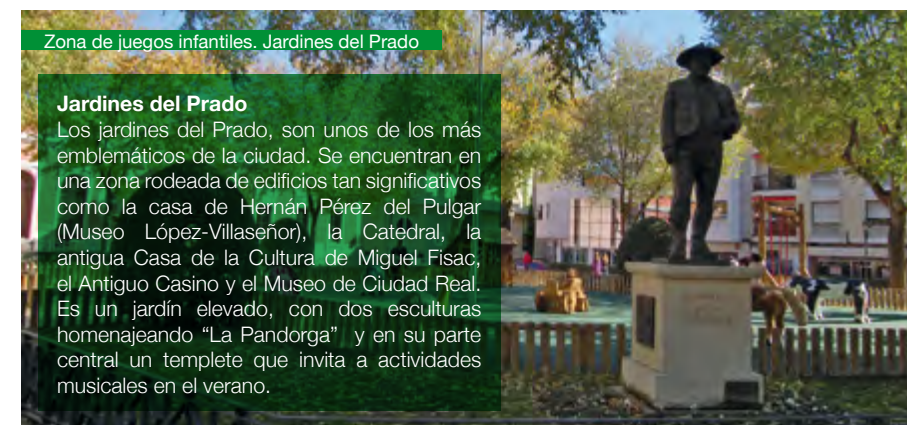
ampliadas, dotándose, además, de diferentes aparatos de gerontogimnasia y zonas de juego para diversas edades.

Jardines del Torreón del Alcázar

Estos jardines situados en pleno corazón de Ciudad Real y vigilados por la escultura ecuestre de Juan II, son uno de los lugares con más vida y alternativas de ocio de la ciudad. Hoy conservan únicamente un arco del Torreón del Alcázar, mandado levantar por Alfonso X al poco tiempo de fundar la ciudad, y que le da nombre hoy día.

MÁS ZONAS DE INTERÉS

Parque forestal de la Atalaya (Carreterín de la Atalaya), **Parque de los Poetas** (entre la Carretera de Toledo y la vereda del Vicario), **Parque Reina Sofía** (entre la C/. Caracola y la C/. Gregorio Marañón), **Parque de Santo Tomás de Villanueva** (Barrio de Pío XII), **Jardines de la Puerta de Santa María** (entre Camino el Campillo y Camino de Sancho Rey), **Parque Ciudad Jardín Oeste** (entre la C/. Pintor Vela Siller, C/. Pintor López Torres y C/. Virgen de las Batallas), **Recinto Ferial** (Entre Avda. Descubrimiento de América y C/. Argentina), **Vía Verde** (Carretera de Puertollano), **Campo Práctico de Golf** (entre C/. Campo de Criptana y C/. Villarubia de los Ojos), **Jardines Plaza del Trillo** (al lado de la Estación de Autobuses), **Plaza de Ntra. Sra. de los Ángeles** (C/. Madrid), **Plaza de San Francisco** (al lado de la C/. Montesa), **Plaza de la Inmaculada** (junto a la C/. Lirio), **Juan Pablo II** (entre Avda. Lagunas de Ruidera y Avda. Tablas de Daimiel), **Jardines de la Carretera de Fuensanta** (Carretera de Fuensanta).



Zona de juegos infantiles. Jardines del Prado

Jardines del Prado

Los jardines del Prado, son unos de los más emblemáticos de la ciudad. Se encuentran en una zona rodeada de edificios tan significativos como la casa de Hernán Pérez del Pulgar (Museo López-Villaseñor), la Catedral, la antigua Casa de la Cultura de Miguel Fisac, el Antiguo Casino y el Museo de Ciudad Real. Es un jardín elevado, con dos esculturas homenajeando "La Pandorga" y en su parte central un templete que invita a actividades musicales en el verano.



Parque de Gasset

FIESTAS Y OTROS EVENTOS

LOS CARNAVALES. El Domingo de Piñata es el día más importante de esta celebración, en el que las peñas de la ciudad y peñas procedentes de distintos puntos de la región participan en un desfile de comparsas, que está declarado de **Interés Turístico Regional**.

SEMANA SANTA (9 -16 de abril). Declarada de **Interés Turístico Nacional**, Nuestra Semana de Pasión se caracteriza por la riqueza artística y cultura que se muestra al pueblo en esta fecha. Goza de la influencia de las cofradías castellanas, levantinas y andaluzas.

LOS MAYOS (noche del 30 de abril). Grupos ataviados con trajes regionales cantan los tradicionales Mayos a nuestra Patrona, la Virgen del Prado. La ciudad se engalana con bellas "cruces de mayo".

ROMERÍA DE ALARCOS (4 -5 de junio). La romería comienza la mañana del domingo de Pentecostés, con el traslado de la Virgen de Alarcos desde la Iglesia de San Pedro hasta la Ermita de Alarcos. El lunes de Pentecostés, se realiza una procesión con la virgen alrededor

de su ermita, realizándose actividades lúdicas durante ese día en el cerro.

PROCESIÓN DEL CORPUS CHRISTI (15 de junio). La ciudad se pone de gala con alfombras y altares por las calles de la ciudad durante todo el día, en el que el Santísimo Sacramento hace su presencia acompañado de un gran número de fieles, niños de comunión y miembros de las Órdenes Militares.

LA PANDORGA y su **TRADICIONAL LIMONÁ (30-31 de Julio).** Declarada de **Interés Turístico Regional**, la Pandorga congrega a una gran multitud de visitantes para disfrutar de la tradicional limoná, la Ofrenda a la Patrona, el Festival Nacional de la Seguidilla y los Toros de Fuego.

FERIA DE AGOSTO (14-22 de Agosto). Semana grande de nuestra ciudad en honor a la Patrona, Nuestra Señora del Prado. Destaca especialmente el tradicional Baile del Vermú, celebrado todos los días en la Plaza Mayor, los conciertos y las actividades lúdicas de las que se puede disfrutar a lo largo de esta semana.



Procesión de la Romería de Alarcos

Semana Santa



NUESTROS EVENTOS GASTRONÓMICOS 2017

¡QUE NO TE QUERRÁS PERDER!

Madrid Fusión. Del 23 al 25 de enero

XV Cumbre Internacional de Gastronomía. Ciudad Real se desplaza a Madrid, dentro del espacio de Saborea España, para dar a conocer nuestra rica cocina cinegética y su vinculación con Cervantes y El Quijote.

Fin de semana de enero: IX Fiesta de la Matanza en el anejo de Valverde

II CAMPEONATO REGIONAL DE CORTADORES DE JAMÓN. Del 17 al 19 de febrero

Los mejores cortadores de la región se darán cita en el Antiguo Casino de Ciudad Real, donde podremos degustar sus creaciones y conocer al que será el mejor cortador de jamón de Castilla La Mancha.

VI Ruta de Pinchos de Cine y Copas hasta el Amanecer. Del 1 al 8 de abril

Coincidiendo con la VIII edición del Festival de Cine de Castilla La Mancha (Fecicam) prueba y puntúa pinchos y cócteles, inspirados en el 7º arte, en diferentes bares y pubs de la ciudad.

IX Encuentro de Pasiones 2017. Del 6 al 16 de abril

Durante la celebración de nuestra Semana Santa, declarada de Interés Turístico Nacional, te invitamos a saborear menús y tapas de Vigilia.

SEMANA DEL VINO. Del 8 al 14 de mayo

Coincidiendo con la Feria Nacional del Vino (FENAVIN), multitud de actividades culturales y gastronómicas alrededor del vino.

V NOCHE BLANCA CERVANTINA. 2 de junio

Disfruta de una noche mágica, repleta de actividades culturales, musicales y gastronómicas, con comercios y museos abiertos hasta la medianoche.

II Concurso Provincial de Tapas. Del 16 al 18 de junio

Las tapas ganadoras de los concursos locales se dan cita en nuestra capital para disfrutar de un fin de semana donde podremos degustar la mejor gastronomía minimalista de la provincia de Ciudad Real.

DE ALARCOS A VILLA REAL. Del 17 al 23 de julio

II Semana Histórica de Ciudad Real, junto con el XIV Festival de Música Antigua en Alarcos, la recreación de la Batalla de Alarcos y las X JORNADAS DE COCINA ALFONSI, con las que Ciudad Real se traslada al medievo, con suculenta gastronomía en platos, raciones y tapas medievales.

Cata maridada Mejor con Vino y III Olimpiadas Hosteleras Santa Marta. 25 y 26 de julio

Museo López Villaseñor y Jardines del Prado

PANDORGA. 30 y 31 de julio

Fiesta declarada de Interés Turístico Regional, con el multitudinario Concurso de Limoná (30 de julio), con y sin alcohol, y la popular invitación a limoná y puñao (garbanzos tostados) por parte del Pandorgo del año 2017.

III JORNADAS GASTRONÓMICAS "DIAS DE DIANA Y BACO". Septiembre

Coincidiendo con FECIRCATUR, Feria de la Caza y el Turismo (organizada por Fecir, en el Pabellón Ferial de Ciudad Real) con multitud de actividades para todas las edades relacionadas con la caza y el vino.

XI EDICIÓN DE TAPEARTE CIUDAD REAL. Del 6 al 15 de octubre

La tapa se convierte en la reina de la gastronomía local. Por 2.50 € disfruta de una tapa, maridada con excelentes vinos de la zona, y podrás votar cuál es tu favorita.

Migas de Fin de Año. 31 de diciembre

Organizado por la Federación de Peñas de Ciudad Real.

Sacro Convento de Calatrava La Nueva



Y DESDE AQUÍ PODRÁS CONOCER

Ciudad Real, gracias a su ubicación privilegiada y a sus vías de comunicación, es un punto de partida ideal para visitar la gran riqueza patrimonial y natural de la provincia. Destacan los conjuntos histórico artísticos de Almagro y Villanueva de los Infantes, el primero, sede del festival internacional del Teatro Clásico y sede administrativa de la Orden de Calatrava desde el siglo XIV, donde se propicia la construcción de palacios,

casas solariegas, iglesias, santuarios y conventos de las más importantes Órdenes. Villanueva de los Infantes, situado en el Campo de Montiel, foco espiritual de La Mancha en el Siglo de Oro y lugar elegido por Francisco de Quevedo para morir en 1645.

Como tierra de frontera, de Órdenes Militares y castillos, quedaremos impresionados al visitar dos de sus hitos más importantes. En

primer lugar Calatrava la Vieja, en Carrión de Calatrava, antigua ciudad fortaleza y en la Alta Edad Media, la más importante en el camino de Toledo a Córdoba, donde se fundó la Orden de Calatrava en 1158. Y el Sacro Convento y Castillo de Calatrava la Nueva, en Aldea del Rey, en un enclave privilegiado, dominando el Puerto de Calatrava y enfrentado al Castillo de Salvatierra, donde los caballeros calatravos fijaron su sede a partir de 1217.

Al suroeste, la localidad de Almadén, Patrimonio de la Humanidad, conocida por sus excepcionales minas de mercurio. Al noreste, la extensa llanura manchega, lugar donde transcurren las aventuras de Don Quijote. No debemos

dejar de visitar sus pueblos mientras buscamos la imagen más universal de esta tierra, la de los molinos de viento, con el conjunto más importante situado en el cerro de la Virgen de La Paz en Campo de Criptana.

El gran valor natural de este territorio está representado por los Parques Nacionales de Cabañeros y Las Tablas de Daimiel. A ellos se añaden espacios tan singulares como el Parque Natural de las Lagunas de Ruidera y el Parque Natural del Valle de Alcudia y Sierra Madrona.

Adéntrate en el PARAJE NATURAL DE NUESTRO ENTORNO más cercano



Laguna volcánica de la Posadilla

La zona volcánica del Campo de Calatrava es la gran desconocida pero a la vez más representativa de nuestro entorno. Geomorfológicamente es una región caracterizada por sus cerros de origen volcánicos y lagunas. Esta comarca es una de las tres zonas de volcanismo reciente más importante de la Península Ibérica. Su

actividad se desarrolló durante el Plioceno y el Cuaternario, con una extensión total de unos 5000 km² incluye unos 240 edificios volcánicos. Como ejemplo, el Volcán de Cerro Gordo, primer volcán visitable de la Península, el cual se encuentra entre Almagro y Granátula de Calatrava.

Las lagunas de origen volcánico como la Hoya de Cervera, de camino a Aldea del Rey; o la Hoya del Mortero, la laguna del Prado o La Inesperada, son lugares especialmente significativos, así como la laguna de La Posadilla, en Valverde, un espacio protegido con la categoría de Monumento Natural.

ALOJAMIENTOS	
**** Hotel Alfonso X. C/ Carlos Vazquez, 8 - 926 224 281 - www.hoteles-silken.com	** Hotel Almanzor. C/Bernardo Balbuena, 14 - 926 214 303 - www.hotelalmanzor.es
**** Hotel Doña Carlota. Ronda de Toledo, 21 - 926 231 610 - www.hotelcarlota.com	** Hotel El Molino. Ctra. Carrión, 10 - 926 223 050 - www.hotelmolino.cr.jimdo.com
**** Hotel Guadiana. C/ Guadiana, 36 - 926 223 313 - www.hotelguadiana.es	** Hotel Navarro. Av. Pío XII, 18 - 926 214 377 - www.hotelnavarro.es
**** Hotel NH Ciudad Real. C/ Alarcos, 25 - 926 217 010 - www.nh-hoteles.es/NH-CiudadReal	* Hotel Escudero. Av. De Valdepeñas, 16 - 926 232 041 - www.hotelescudero.com
**** Hotel Santa Cecilia. C/ Del Tinte, 3 - 926 228 545 - www.santacecilia.com	** Hostal Plaza. Plaza de Agustín Salido, 2 - 926 254 335 / 638 376 865
**** Hotel Parque Real. C/ Cruz de los Casados, 1 - 926 21 90 13	P* Pensión Esteban. C/ Reyes, 15 - 926 224 578
**** Hotel Pago del Vicario.	Casas Rurales y Albergue Juvenil Granja Escuela Orea.
Ctra. Ciudad Real-Porzuna, Km 16 - 902 092 926 / 926 666 027 - www.pagodelvicario.com	Ctra. Toledo, s/n - 926 690 241 / 615 367 717 - www.granjaorea.com
*** Hotel Cumbria. Ctra. Toledo, 26 - 926 250 404 - www.hotelcumbria.es	Casa Rural Las Melias.
	Camino de Moledores, 33-34 - 926 253 061 / 678 623 081 - www.lasmelias.com

RESTAURANTES

Alquimia Natural Fusión. Ronda de Ciruela, 34 - 926 816 598	El Rincón de Cervantes. Guadiana, 36 (Hotel Guadiana) - 926 223 313
Antonios, Obispo Rafael Torija, 1 - 926 102 132	El Toboso. Pza. Puerta de Alarcos - 926 211 046
Asador San Huberto. Montiel, s/n - 926 923 535	El Torreón. Torreón del Alcázar, 7 - 926 228 313
Asador San José. Socuéllamos, 4 - 926 217 279	El Tragón. Compás de Santo Domingo, 11 - 926 255 141
Bar España. Pza. del Pilar, 10 - 926 211 349	Foster Hollywood. Ronda de Granada, 7 - 926 923 227
Bar Ritte. El Labrador. Ctra. Porzuna km.2 nº 39 apdo.- 926252090	Freiduría Torremar. Palma, 9 - 926 210 825
Bernon, Tapas & Coctel. Pje.San Vicente Ferrer, 1 - 926 221 680	Frikando. Palma, 12 - 926 923 097
Burger King . Ctra. Fuensanta (Las Vías) - 926 213 966	Gabinadas. Montesa, 3 - 926 031 690
Burger King. Pasaje San Vicente Ferrer, 1 - 926 229 752	Gastrotaberna Arrocería Portonovo. Tinte, 1 - 926 922 083
Burguer Cricket. Avda. Tablas de Daimiel, 7 - 926 253 479	Hotel Doña Carlota. Ronda de Toledo, 21 - 926 231 610
Burguer Rayfer. Hidalgos, 11 - 926 253 622	Hotel Pago del Vicario. Ctra. Porzuna, km. 16 - 902 092 926
Café Taberna La Tunanta. Mata, 9 - 926 212 020	Hotel Santa Cecilia. Tinte, 3 - 926 228 545
Cantina Mariachi. Las Vías. Eras del Cerrillo, 1 - 926 217 464	Il Forno. Ciruela, 24 - 926 271 133
Cañas y Tapas. Las Vías. Eras del Cerrillo, 1 - 926 217 570	Klimbin. Pº Carlos Eraña, 16 - 926 031 215
Carmen, Carmen Resto Bar. Toledo, 12 - 622 741 212	La Caleta. Huertos, 3 - 926 220 955
Carpeli. Alcántara, 8 - 926 223 027	La Casona. Avda. Descubrimientos, s/n - 926 223 353
Casa Julián. San Urbano, 27 - 926 215 497	La Casuca. Palma, 10 - 926 255 480
Casa Lucio. Pasaje Dulcinea del Toboso, 1 - 926 250 795	La Dolores. Calatrava, 39 - 926 923 008
Casa Pitoñi. Pasaje Dulcinea del Toboso, 3 - 926 226 662	La Ferroviaria. Parque Juan Pablo II - 926 231 931
Castilla. Mata, 6 - 926 225 366	La Mafia. Ronda de Granada, 7 - 926 232 626
China Town. Pozo Concejio, 4 - 926 230 212	La Mia Mamma. Cardenal Lorenzana, 2 - 926 923 811
Cumbria. Ctra. Toledo, 26 (Hotel Cumbria) - 926 250 404	La Noria. Avda. Descubrimientos, s/n (Ctra. Carrión s/n) - 926 221 186
D'Ami Pizza. Diego de Mazariegos, 3 - 926 822 279	La Pérgola. Parque Gasset, s/n - 648 277 524
De María's. Avda. Reyes Católicos, 7 - 926 822 127	La Pradito. Obispo Rafael Torija, 3 - 926 922 646
De Pata Negra. Ronda de Granada, 11 - 926 920 545	Las Vegas. Jara, 4 - 926 213 071
Domino's Pizza. Granada, 3 - 926 990 463	Latitud. Food & Drinks. Mata, 10 - 926 011 616
Don Sancho. Altagracia, 52 - 926 256 853	Latoga. Ctra. Fuensanta, 9 - 638 600 300
Doña Croqueta. Estación Via Crucis, 5 - 926 250 236	Los Aromas. Toledo, 85 - 926 221 732
El Bachiller. Montesa, 5 - 926 700 055	Los Fogones de Juan. - Mata, 17 - 926 921 892
El Bodegón de la Santiago. Morería, 21 - 926 210 329	Los Llanos. Toledo, 55 - 926 225 992
El Junquito. Avda. Pío XII, 18 (Hotel Navarro) - 926 216 876	McDonald's. Avda. Europa - 926 274 308
El Kiosco. Avda. de los Reyes Católicos, s/n (parque) - 636 977 195	Merendero Dos Caminos. Ctra.Aldea del Rey- 926 690 093
El Mosquito. Avda. Tablas de Daimiel, 7 - 926 271 091	

Merendero Jaleo. Camino Viejo de Alarcos - 926 200 113
Merendero Santa María. Ctra. Porzuna, 3 - 926 227 207
Mesón El Ventero. Pza. Mayor, 8 - 926 216 588
Mesón Las Brasas. Parque del Pilar - 926 100 536
Mesón Rtte. Octavio. Severo Ochoa, 2 Bajo - 926 256 050
Miami Hollywod. Avda. Rey Santo, 3 - 926 921 943
Neotaberna Tente en Pie. Tablas de Daimiel, 19 - 926 921 982
NH (Hotel Ciudad Real). Alarcos, 25 - 926 215 853
Piano Kebab House. Mata, 12 - 926 674 189
Pizzeria Burbuja. Hidalgos, 9 - 655 996 973
Playas del Vicario. Ctra. De Porzuna CM-412. Pantano del Vicario. Las Casas - 926 090 658
Sala Zahora. Hernán Perez del Pulgar, 6 - 926 923 927
Secreto de Autor. Calatrava esquina Cardenal Monescillo - 617 218 080
Shanghai. Montesa, 7 - 926 251 112
Sultan Estambul. Palma, 3. - 926 102 709
Telepizza. Pza.de San Francisco - 926 253 363
Telepizza. Mata, 23 - 926 225 156
Terraza del Guridi “Rumor del Agua”. Parque del Pilar - 677 379 007
Terraza Rest. Piscina Puerta de Santa María. Camino del Campillo, s/n - 926 102 810
Torreón de Fuensanta. Ctra. Aldea del Rey, Km. 1,400 - 926 692 101
Wok. Tomelloso, 14 - 926 211 723
Xin Sheng. Morería, 7 - 926 213 666
Yantar Café. Montesa, 3 - 926 230 465



TELÉFONOS DE INFORMACIÓN TURÍSTICA

Oficina Municipal de Turismo.
Plaza Mayor 1. 13001 Ciudad Real.
Telf.: 926 216 486 | Fax: 926 200 64
www.ciudadreal.es | turismo@ayto-ciudadreal.es

Asociación Provincial de Guías de Turismo de Ciudad Real

Cristina Sánchez: 667 552 882

Miriam García: 653 444 675

Margarita Casado Muñoz: 654 530 003 / 926 220 020

Cristina López-Lerma: 649 493 723

Inés Hurtado: 639 374 726

María Escribano: 675 617 466

Mª Gema Morales Caraballo: 605 445 891


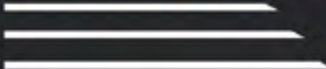
TELÉFONOS DE INTERÉS

Ayuntamiento	926 211 044	Emergencia Ciudad Real	1006
Diputación Provincial	926 292 575	Centro de Salud nº 1 - Avd. Pío XII.	926 214 130 - 926 212 199
Junta de Comunidades	926 279 453	Centro de Salud nº 2 - Avd. Torreón	926 230 035
Subdelegación del gobierno	926 989 000	Centro de Salud nº 3 - C/Severo Ochoa	926 231 731
Cámara de Comercio	926 274 444	C. de Salud el Pilar - Rº. de la Mata	926 221 954
Audiencia Provincial	926 295 580	Hospital Psiquiátrico - Rº. Del Carmen	926 231 275
Juzgados	926 278 879	Hospital Gral. Avd. Reyes Católicos	926 278 000
Universidad	926 295 300	Autobuses Urbanos (Iberconsa)	926 213 405
INSS	926222 550	Autobuses Interurb. C. Fuensanta	926 211 342
Jefatura Provincial de Tráfico	926 226 115	Taxi	926 213 040
Oficina de Información al Consumidor	926 271 055	Estación AVE-RENFE	926 279 762 - 902 320 320
Oficina Municipal de Turismo	926 216 486	ATESA (Estación AVE).	
Pabellón de Ferias y Congresos	926 214 415	Avd. de Europa, s/n	926 25 02 22
Correos y Telégrafos	902 197 197	AVIS (Estación AVE).	
Policía Nacional	091 / 926 277 900	Avd. de Europa, s/n	926 25 33 81
Policía Local	092 / 926 230 422	EUROPCAR	
Guardia Civil	062 / 926 229 190	C. comercial Eroski, local 22	
Protección Civil	926 230 431	Avd. de Europa, 45	926 23 02 04

Textos: Concejalía de Turismo | **Fotografías:** José Alarcón Palomar, Manuel Cabezas Velasco y Concejalía de Turismo
Edita: 3d3 editores, S.L. - www.3d3editores.es



Escápate a ciudades únicas

 25 AÑOS DE ALTA VELOCIDAD 

CIUDADES
ave




TURISMO
DE CIUDAD REAL