

EL MUNDO FLUYE.
DOS MIRADORS
SOBRE UNA MISMA
REALIDAD.





ORGANIZA

FUNDACIÓN ONCE

Presidencia
MIGUEL CARBALLEDA

Dirección
JESÚS HERNÁNDEZ GALÁN

Coordinación General
MERCÉ LUZ ARQUÉ

Coordinación Técnica
SONIA GARCÍA-FRAILE

Diseño Expositivo
MERCÉ LUZ ARQUÉ

Coordinación de itinerancias
ARTE CONTEMPORÁNEO GACMA
Antonella Montinaro
Cecilio Rodríguez Moreno

DIPUTACIÓN DE MÁLAGA

Presidente de la Diputación de Málaga
ELÍAS BENDODO BENASAYAG

Diputado de cultura y educación
VÍCTOR MANUEL GONZÁLEZ GARCÍA

Director de La Térmica
SALOMÓN CASTIEL

EL MUNDO FLUYE.
DOS MIRADORS
SOBRE UNA MISMA
REALIDAD.



El arte en sus diversas manifestaciones nos ha servido a lo largo de la historia para conocer la realidad de tiempos pasados o los diferentes puntos de vista del presente. Asimismo, en muchas ocasiones nos ha dado el primer paso para la transformación de esa realidad.

Durante mucho tiempo la discapacidad en el mundo del arte, al igual que en nuestra sociedad, no ha sido visible. Esto no significaba que no existiese sino que no estaba presente.

Uno de los objetivos principales de la Fundación ONCE, tras 80 años de evolución del grupo social ONCE y con 30 años de andadura de su Fundación, es conseguir la plena inclusión de las personas con discapacidad en todos los órdenes de la vida. Para ello centramos gran parte de nuestros esfuerzos en la integración laboral de las personas con discapacidad pero somos conscientes de que no podemos olvidar otros ámbitos como la cultura para conseguir la total normalización en la vida de las personas que conforman este colectivo.

Por esta razón la Fundación ONCE organizó en Madrid, en el año 2006 la I Bienal Internacional de Arte Fundación ONCE, con el objetivo primordial de reconocer y difundir la obra de artistas con algún tipo de discapacidad, así como potenciar su acceso y participación en el mercado del arte. Pero también se pretendió provocar la atención del mundo de la cultura y el arte sobre la realidad del mundo de la discapacidad y su enorme potencial.

Debido al éxito obtenido en esta primera edición la Fundación ONCE volvió a apostar por la organización de nue-

vas ediciones con el ánimo de continuar con los objetivos previstos en la primera edición y mejorar los resultados.

En esta VI Bienal Internacional de Arte Contemporáneo Fundación ONCE se quiso también enfrentar al espectador a la multiplicidad de puntos de vista en la interpretación de la discapacidad, tanto de artistas con discapacidad como de artistas sin discapacidad que la utilizan como motor de sus creaciones; e incidir de este modo en la legitimidad de la diferencia y el matiz enriquecedor que esta dualidad conlleva.

Ahora pretendemos dar un paso más, con la celebración en colaboración con la Diputación de Málaga, de la exposición “El mundo fluye: Dos miradas sobre una misma realidad” en La térmica. Esta muestra aglutina una selección de obras presentes a las cinco ediciones de la Bienal de Arte Contemporáneo Fundación ONCE, celebradas hasta el momento y que componen nuestros fondos de arte.

Con esta exposición, que tendrá lugar entre los días 2 de Febrero a 2 de Marzo de 2018, la Fundación ONCE pretende una vez más, divulgar la obra de artistas con discapacidad entre aquellas personas, relacionadas profesionalmente con el mundo del Arte, o que no han tenido la oportunidad de visitar la Bienal de Arte Contemporáneo.

MIGUEL CARBALLEDA PIÑEIRO

Presidente de la ONCE y su Fundación

La Térmica inaugura en sus salas de exposiciones la muestra “El mundo fluye: dos miradas sobre una misma realidad” una propuesta de la Fundación ONCE, nacida en su Bienal de Arte Contemporáneo. La Térmica como centro de cultura contemporánea no podía dejar de programar en sus salas a quienes reflejan artísticamente en sus obras la realidad de las personas con discapacidad, ayudando a conseguir la total normalización de todos los que conforman este colectivo.

Solo el hecho que esta muestra tenga como objetivo primordial reconocer y difundir la obra de artistas con algún tipo de discapacidad, así como potenciar su acceso y participación en el mercado del arte, hace que nuestro objetivo, la difusión de la creación contemporánea, adquiera todavía mayor importancia y entusiasmo. La Térmica como espacio vivo de cultura contemporánea abre sus puertas al mundo de la discapacidad consciente de que es necesario unir cultura a normalización, arte a diversidad y modernidad a creación.

Quiero desde aquí animar a toda la ciudadanía de la provincia de Málaga, así como a los que no residen con nosotros, a que la visite con una nueva visión integradora, contemplando la inmensa belleza que existe en cada una de sus obras.

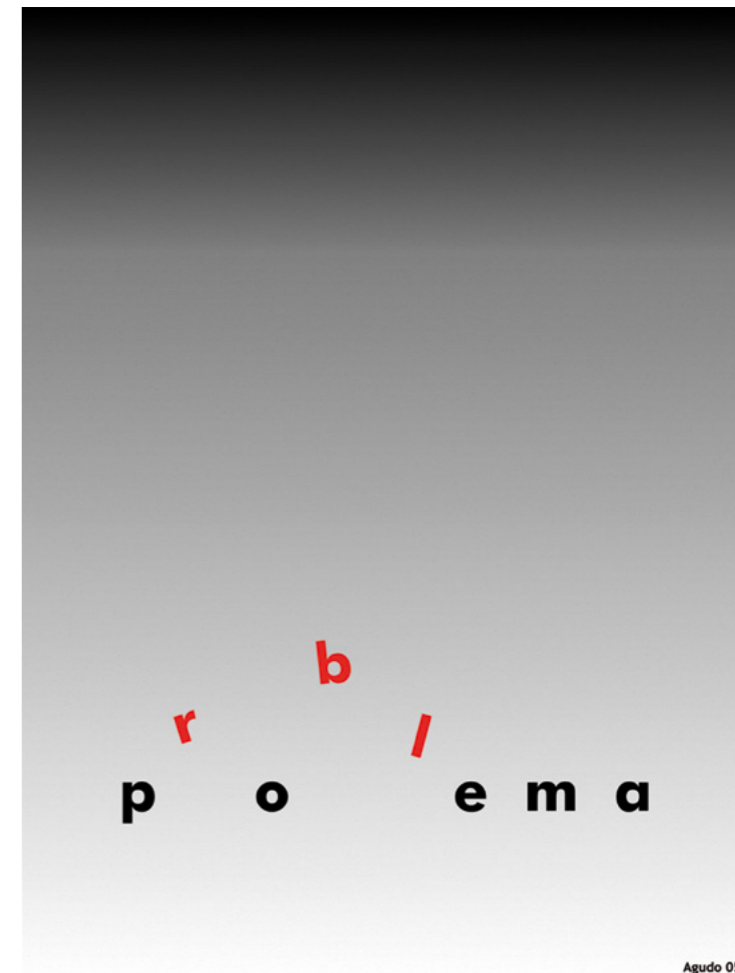
ELÍAS BENDODO BENASAYAG

Presidente Diputación de Málaga

MIGUEL AGUDO

Poema - Problema

2005
Creación digital sobre lienzo
60 x 45 cm



ÁNGEL BALTASAR

La torre de la igualdad

2001

Técnica mixta sobre tabla

150 x 150 cm



EUGENE BAVČAR

El jardín invisible

2005

Fotografía en blanco y negro

40 x 50 cm



**MIGUEL ÁNGEL
CAMPANO**

Pacífico

2006
Óleo sobre lienzo
122 x 122 cm



PETE ECKERT

Electroman

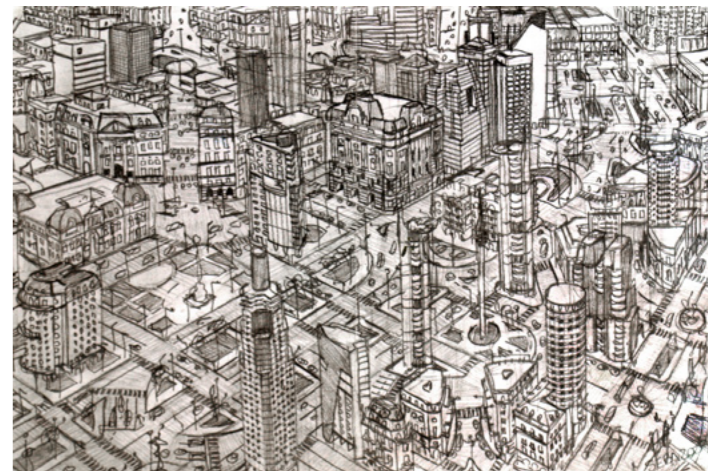
2008
Fotografía
100 x 124 cm



SEBASTIÁN FERREIRA

Sin título

2009
Acuarela y grafito sobre papel
22 x 33 cm



**CRISTINA GARCÍA
RODERO**

Shangai

2002
Fotografía
120 x 80 cm



GERMÁN GÓMEZ

El beso de Judas

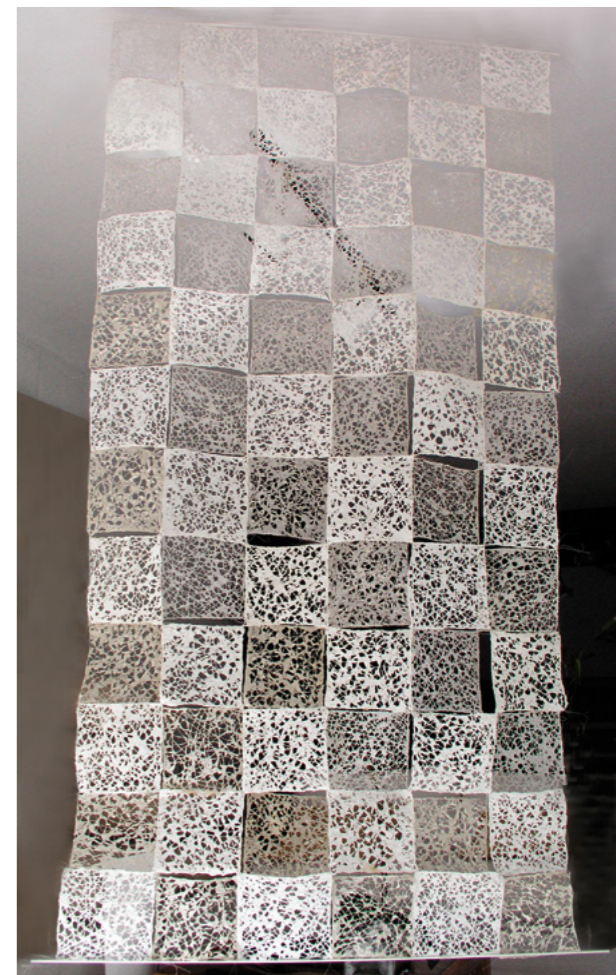
2001
Fotografía digital
100 x 44 cm



SAGRA IBÁÑEZ

Transparencia

2006
Textil. Anudados de hilos
y pulpa de algodón
200 x 100 cm



RAMÓN LOSA

Sin título

1995 - 2000
Fotomontaje sobre cartón
30 x 50 cm

Sin título

1995 - 2000
Fotografía intervenida con pigmentos sobre
hoja de álbum familiar de fotografías
23 x 30 cm



LUIS LUGÁN

Aroma sobre piedras

1985

Escultura

30 x 50 x 45 cm



DAN MILLER

Sin título

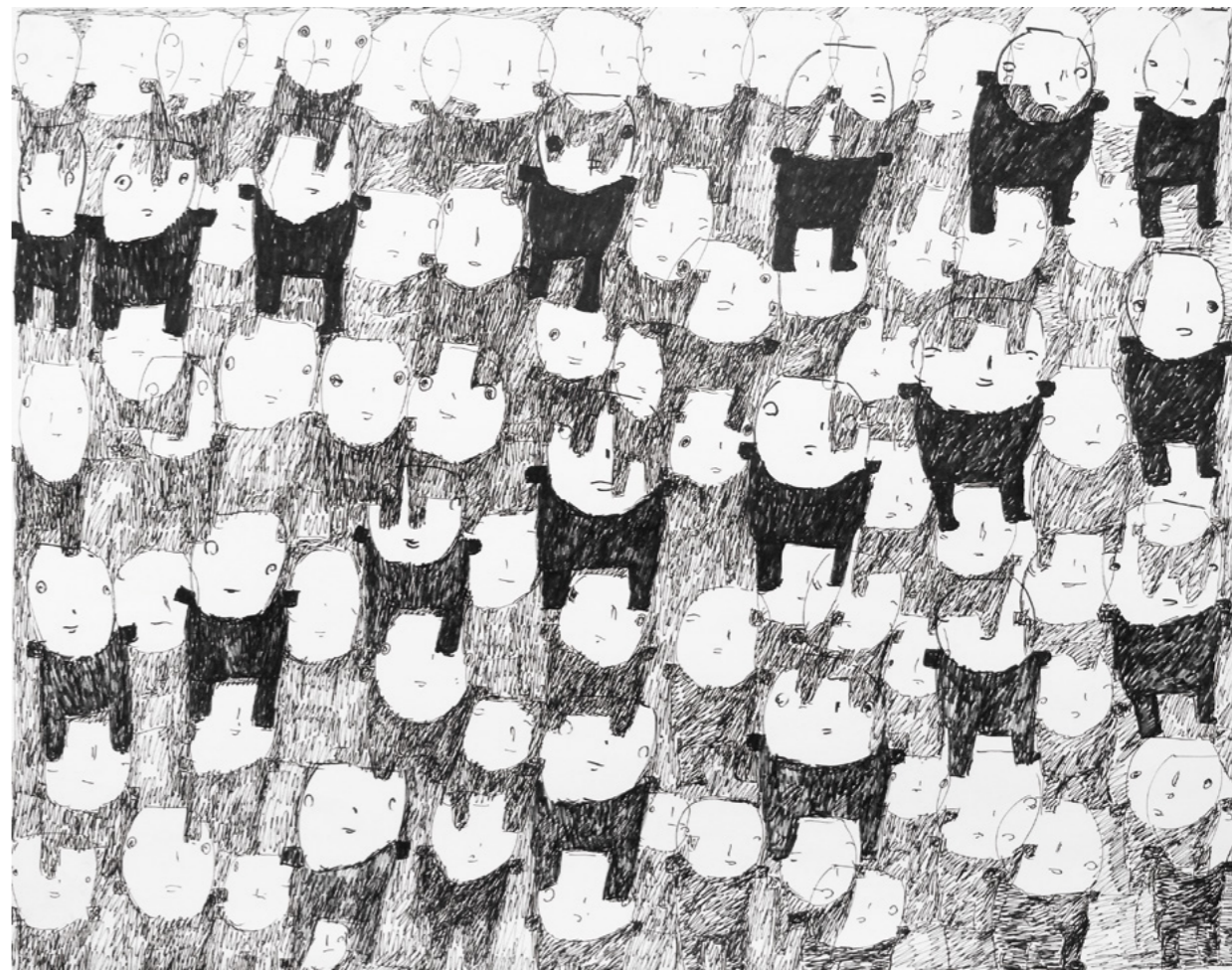
2007
Acrílico, lápiz y rotuladores sobre papel
56 x 76 cm



DONALD MITCHELL

Sin título

2001
Tinta sobre papel
56 x 76 cm



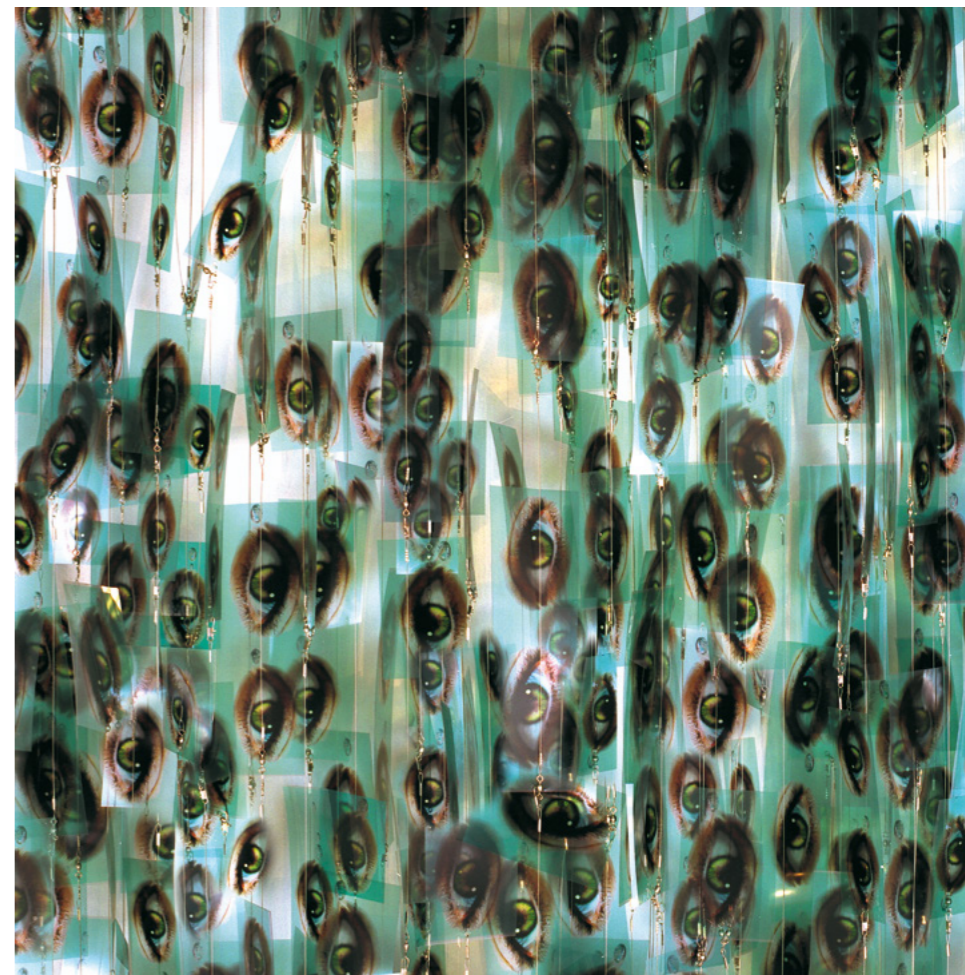
PALOMA NAVARES

Lágrimas de verano

2000

Técnica mixta

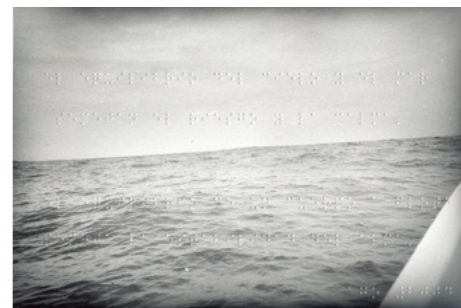
300 x 150 x 30 cm



GERARDO NIGENDA

Contactos sublimes

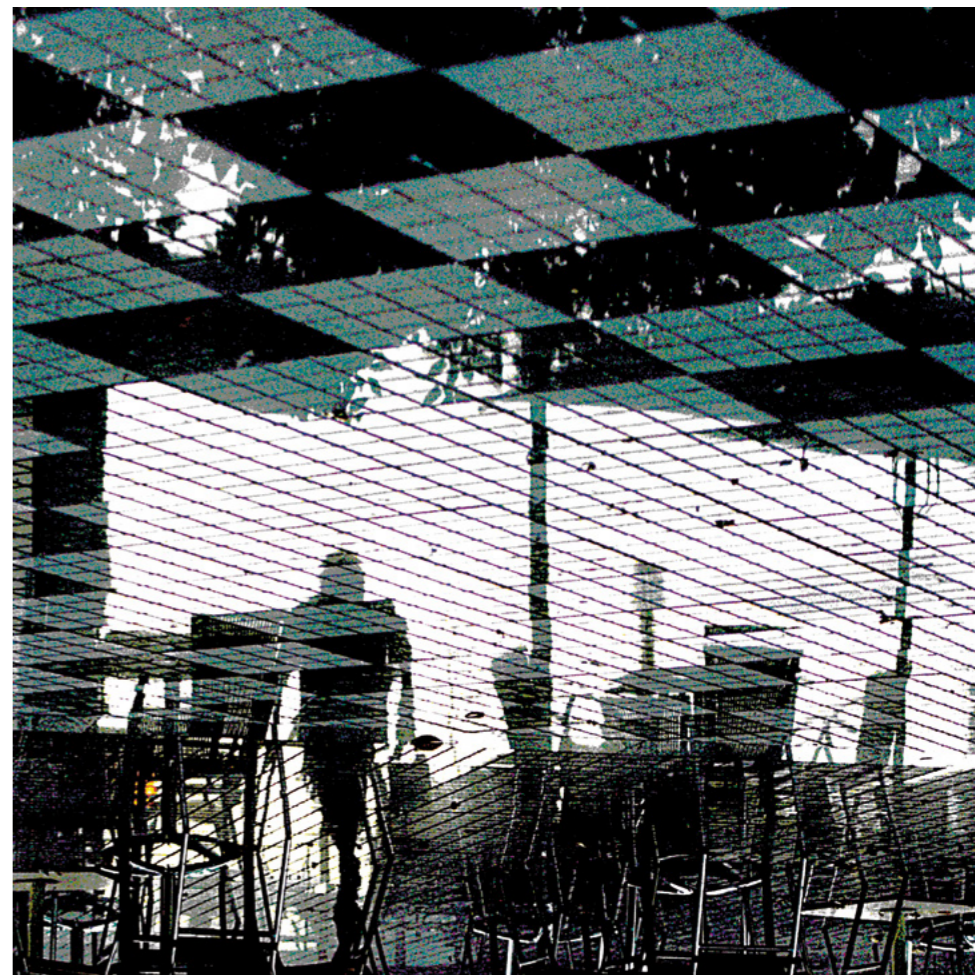
2007
Fotografías b/n, con el título impreso en
braille sobre resina. Serie de 10 fotografías
15 x 25 cm



CARMÉ OLLÉ I CODERECH

Jaque mate

2008
Fotografía analógica sobre dibond
150 x 150 cm



OFELIA ONTIVEROS

Interacciones

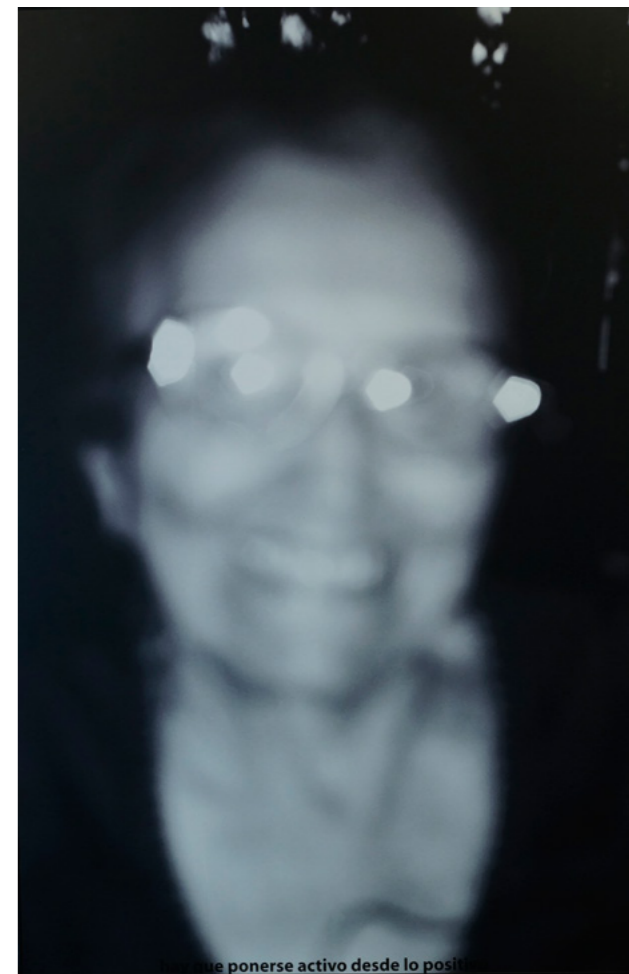
2008
Técnica mixta
122 x 122 cm



**LUIS
PÉREZ-MÍNGUEZ**

Alzheimer provisional

2005
Fotografía digital
200 x 100 cm



**RODRIGO
RAIMONDI**

Che fresco

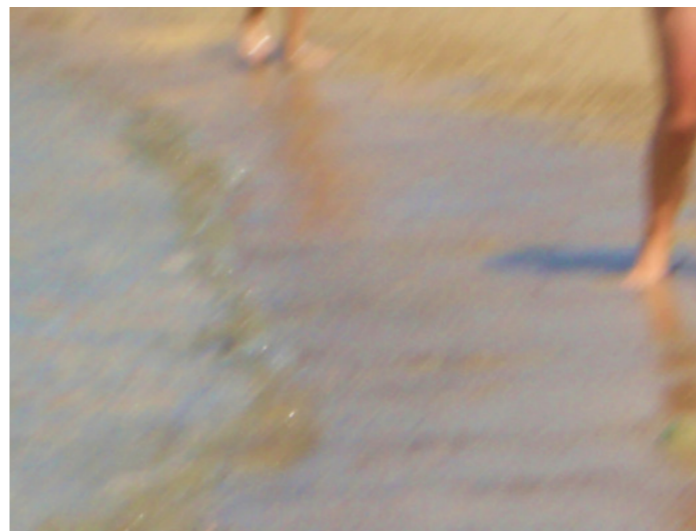
2008
Fotografía digital
100 x 75 cm



**RODRIGO
RAIMONDI**

La poética del movimiento I y II

2008
Fotografía digital
100 x 75 cm



RICARDO ROJAS

Cabezas 1, 4 y 11

2005

Alambre y lana
26 x 17 X 20 cm



ÁNGEL ROJO

La voz de la suerte

Madrid, 1964
Fotografía
40 x 50 cm

Caminante, sí hay camino

Alicante, 1964
Fotografía
40 x 50 cm



RAFAEL SANZ LOBATO

Viernes santo

Berciano de Aliste, Zamora, 1971

Fotografía
40 x 50 cm

Miranda del Castañar

Salamanca, 1971

Fotografía
40 x 50 cm



JUDITH SCOTT

Sin título

2004
Técnica mixta
53 x 61 x 20 cm



BELÉN SERRANO

Djeneba Coubaly

2011 - 2012
Pigmentos minerales
sobre papel de algodón
75 x 50 cm



GONZALO TORNÉ

Juegos de la razón

2005

Impresión digital ink.jet sobre dibond
230 x 150 cm



JUAN TORRE

Ainhoa Arteta

2011
Relieve fotografía - Didú
120 x 80 cm





