

# GUÍA DE SELECCIÓN DE LECTURAS

## PÓCIMAS Y HECHIZOS DE LECTURA

Servicio Municipal de Bibliotecas



Ayuntamiento de Ciudad Real

OCTUBRE - NOVIEMBRE  
2021



BIBLIOTECAS  
MUNICIPALES  
DE CIUDAD REAL

BRUJAS

WITCHES

HEXEN

HEKSEN

SORCIÈRES

STREGHE



# INTRODUCCIÓN

Las brujas son personajes atractivos y motivadores tanto para niños y niñas como para jóvenes y adultos. Se trata de seres que normalmente se presentan como malvados, aunque en otras ocasiones, pueden ser bondadosos.

Con la llegada del otoño, y coincidiendo con que las horas de oscuridad aumentan, es el momento propicio de que las brujas tomen protagonismo y que nos muestren su mundo de magia, encantamiento y brujerías.

Las Bibliotecas Municipales de Ciudad Real quieren unirse a esta temática y presentar una selección de libros y material multimedia titulada "Pócimas y Hechizos de Lectura", para los meses de octubre y noviembre. Aquí se muestran a estos personajes tan peculiares que aparecen en tantas historias.

Por esta guía desfilarán distintos tipos de brujas: unas nos contarán sus peripecias, ¡Cómo Mola Tu Escoba!; otras nos mostrarán sus travesuras, como La Bruja Mon; algunas nos provocarán risas, en ¡Un Desastre de Bruja! y otras nos darán miedo como Kirikú y La Bruja. Pero todas, harán que disfrutemos con sus fantásticas aventuras.

¡ABRACADABRA PATA DE CABRA!

¡QUE PARA ESTAS LECTURAS LA MENTE SE NOS ABRA!

¡Y QUE ENTREN LAS BRUJAS CON SUS PALABRAS!

"No olvides que las brujas tienen magia en los dedos y un poder diabólico en la sangre.

Pueden hacer que las piedras salten como ranas y que lenguas de fuego pasen por la superficie del agua. Estos poderes mágicos son terroríficos. Afortunadamente, hoy en día no hay un gran número de brujas en el mundo.

Pero todavía hay suficientes como para asustarte..."

-Roald Dahl-



# HASTA 7 AÑOS



La bella durmiente,  
C. Perrault, Algaida, 1988.



La bruja Belinda,  
Beatriz Doumerc, Bruño, D.L. 2000.



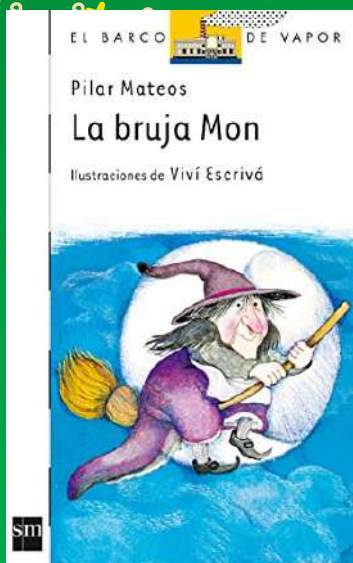
La bruja del gato,  
K. May, Edelvives, 1997.



La bruja enfadada, J. Sennell,  
Círculo de Lectores, 2006.



Una bruja horriblemente guapa,  
C. Miraucourt, Edelvives, 2004.



La bruja Mon,  
Pilar Mateos, SM, D.L. 1997.



La bruja que no sabía reír,  
Hermínia Mas, Edebé, 1999.

# HASTA 7 AÑOS



La bruja que se comía las palabras bonitas, Antonio R. Almodóvar, Círculo de Lectores, 2006.



Las brujas de Ariete, Bel Ollid y Pep Montserrat, Combel, 2020



¡Cómo mola tu escoba!, J. Donaldson, Bruño, 2019



Un desastre de bruja, R. Antón, Edelvives, 2003.



El hada Lolita, D. Lévy, Pearson Alhambra, 2009.

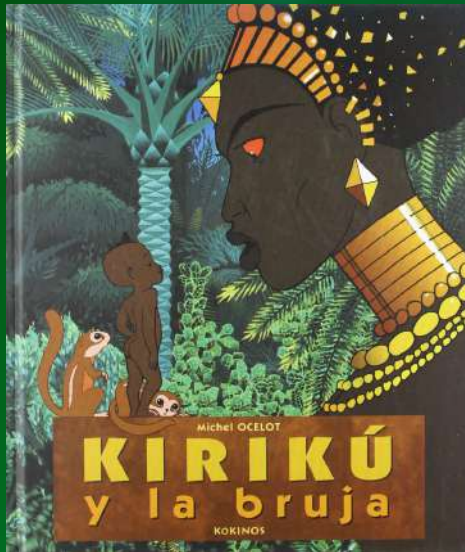


Hansel y Gretel, Bethan Woollvin, Unaluna, 2018



Historias de brujas, P. Bombara, F. Cafferata, Susaeta, 2002.

# HASTA 7 AÑOS



Kirikú y la bruja, Michel Ocelot, Kókinos, 2007



Manual para una pequeña bruja, Gloria Sánchez, M<sup>a</sup> Fe Quesada, Edebé, 1998



Miss Mundo de las brujas, Clair Arthur, Edelvives, 1999



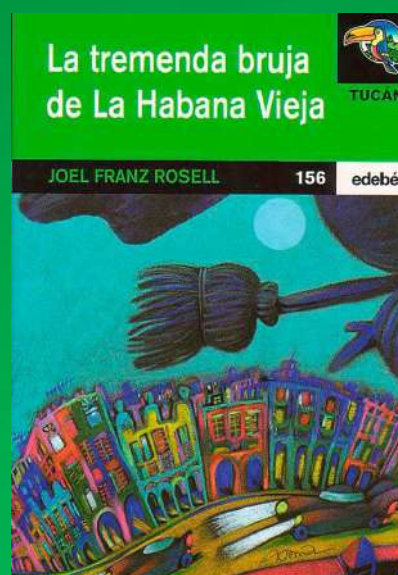
Papá se casó con una bruja, Gabriela Keselman, Bruño, 1998



Perfume de bruja, Clair Arthur, Edelvives, 2001

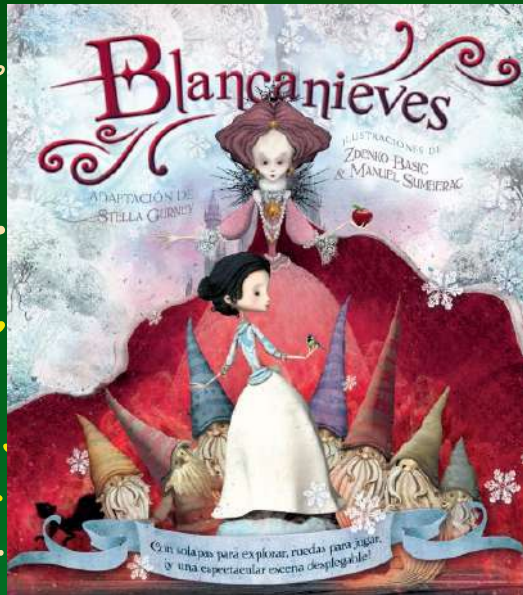


Siete casas, siete brujas y un huevo, G. Sánchez, SM, 1998



La tremenda bruja de la Habana Vieja, J. F. Rosell, Edebé, 2001

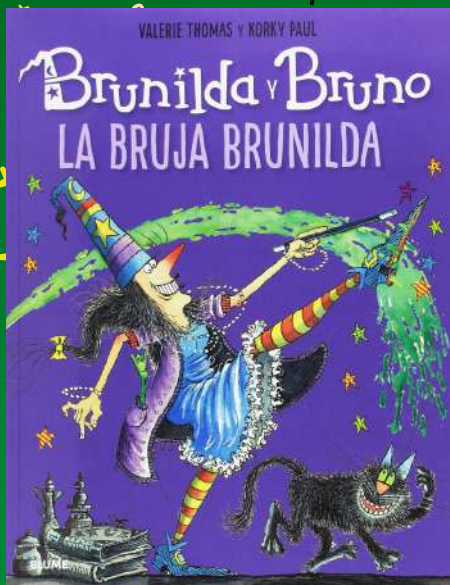
# DE 8 A 10 AÑOS



Blancanieves,  
Stella Gurney, Círculo de Lectores, 2012



La bella durmiente,  
Disney, Everest, 2007



La bruja Brunilda, V. Thomas y  
K. Paul, Blume, 2020



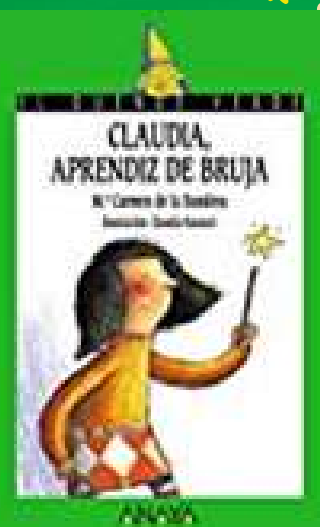
La bruja de las estaciones,  
H. Johansen, Anaya, 1998.



La bruja del pan "pringao"  
Pilar Mateos, Edebé, D.L. 1997.



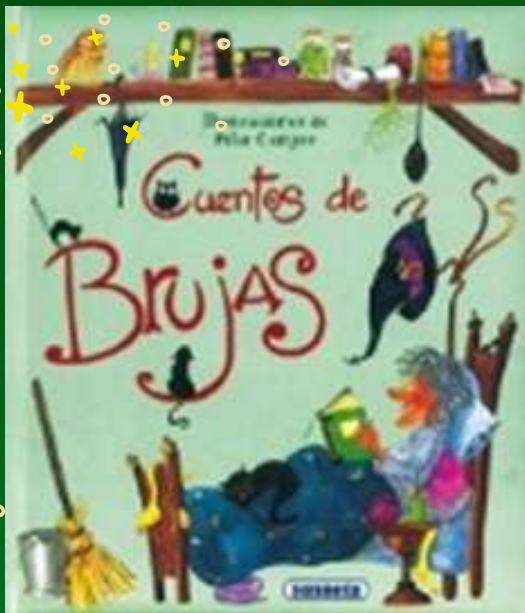
La brujita Gari,  
B. Llamero, M<sup>a</sup> L. Torcida, Susaeta, 1988.



Claudia, aprendiz de bruja, M<sup>a</sup> C. de la  
Bandera, Anaya, 2005



# DE 8 A 10 AÑOS



Cuentos de brujas,  
C. Ruiz, P. Campos, Susaeta, 2004



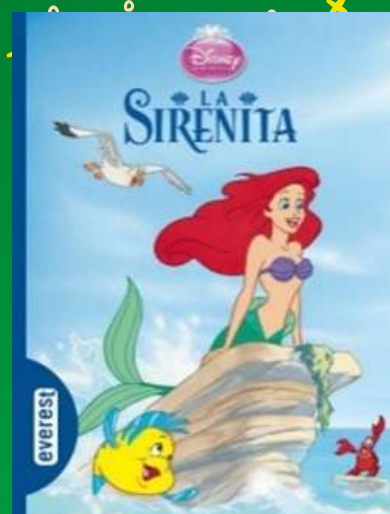
El gran libro de las brujas, A.  
Tello, F. Falcone, Parramón, 2009



El niño y la bruja,  
M. Déon, Gaviota, 2000



El pantano de las Brujas,  
T. Brezina, SM, 2001.



La Sirenita,  
Disney, Everest, 2007



Su majestad la bruja, Pedro  
Mañas, SM, 2017



Yo viví con una bruja,  
Mª Teresa Martín, Edebé, 1998.

# DE 10 A 12 AÑOS



MI abuela la bruja,  
Miguel Ángel Mendo, Bruño, 2002



El agua mágica, V. Segrelles,  
Ediciones B, 2004



El bosque de la bruja y los calcetines  
mágicos, J. Ritcher, Lóguez, 2015



Bruja sin escoba,  
D. Lubar, SM, 1999



Las brujas,  
R. Dahl, Alfaguara, 1998.



Genealogía de una bruja,  
B. Lacombe, Edelvives, 2009.



Brujas a medianoche,  
Bat-Pat, Círculo de lectores, 2009

# DE 10 A 12 AÑOS



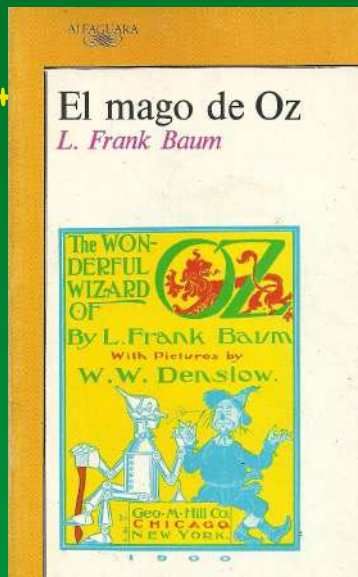
Guarda el secreto  
P. Zubizarreta, Anaya, 2007



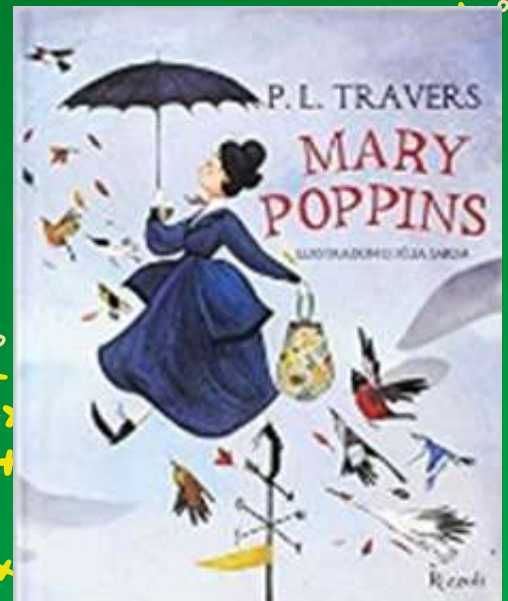
El hijo de la hechicera,  
Catherine Fisher, SM, 1998



Historia de una receta  
Carles Cano, Anaya, 1988



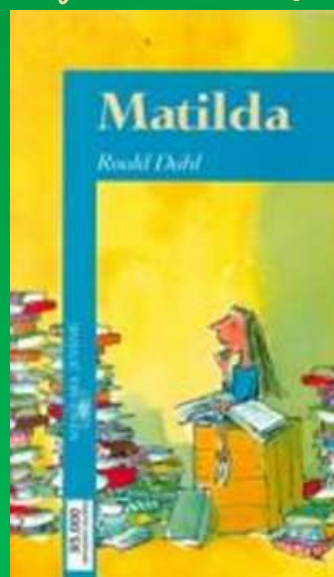
El mago de Oz, L. Frank  
Baum, Alfaguara, 1978



Mary Poppins, P.L. Travers, Júlía  
Sarda, Círculo de Lectores, 2013.



Witch: los cuatro dragones,  
Gaviota, 2004

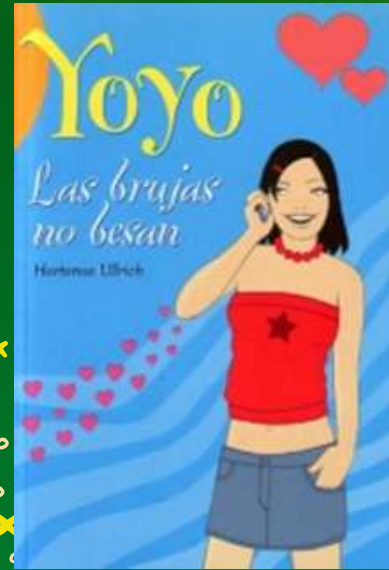


Matilda, Roald Dahl, Alfaguara, 1999

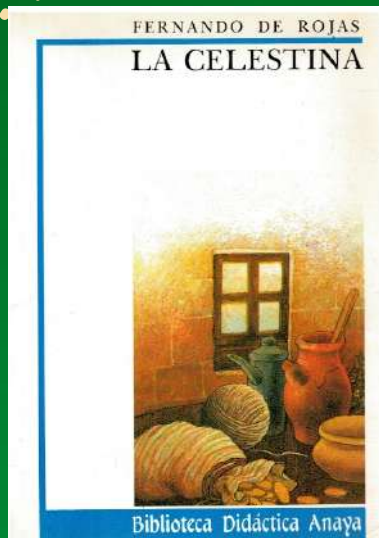
# A PARTIR DE 13 AÑOS



La bruja de abril y otros cuentos,  
Ray Bradbury, SM, 2018



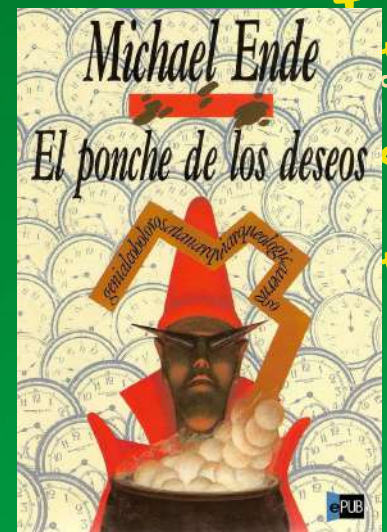
Las brujas no besan  
Hortense Ullrich, Edebé, 2005



La Celestina,  
F. de Rojas, Anaya, 1986



El león, la bruja y el armario,  
C.S. Lewis, C. de Lectores, 2005



El ponche de los deseos,  
Michael Ende, SM, 1989



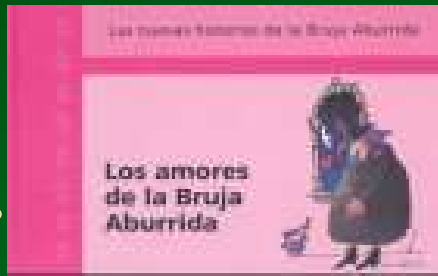
Septimus, Angie Sage,  
Círculo de Lectores, 2005



El sobrino del mago,  
C.S. Lewis, Círculo de Lectores, 2005

# COLECCIONES

## LA BRUJA ABURRIDA

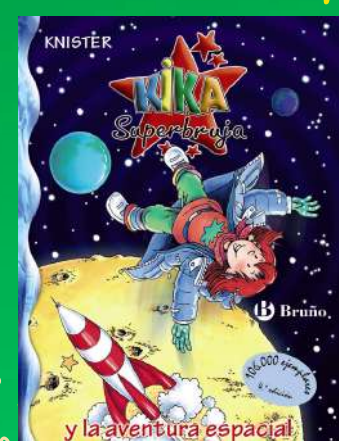
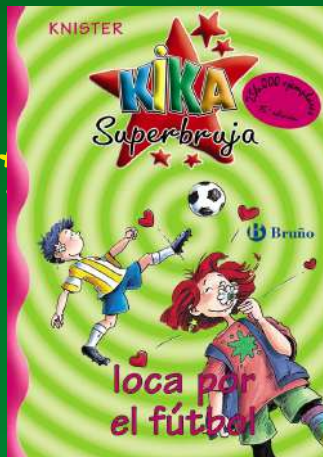
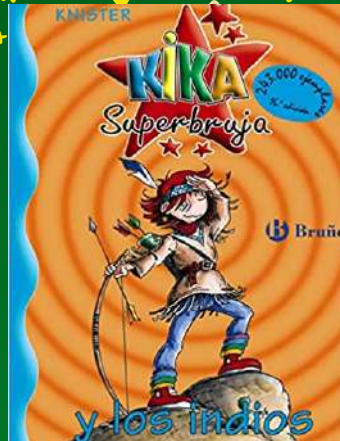
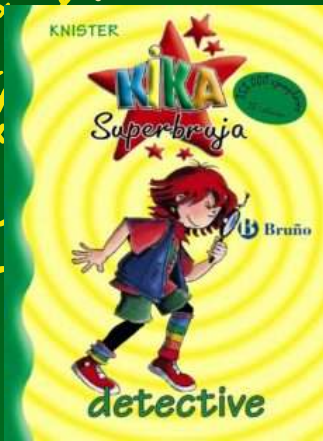


## KIKA SUPERBRUJA Y DANI



# COLECCIONES

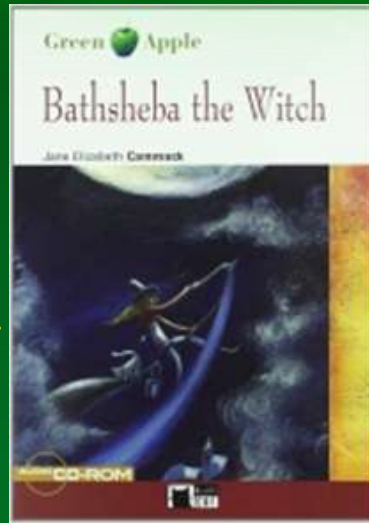
## KIKA SUPERBRUJA



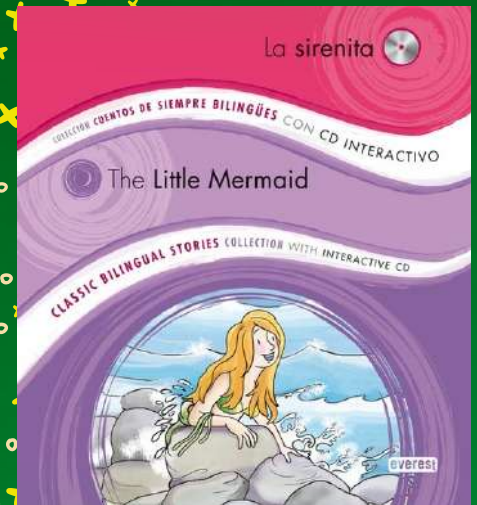
# INGLÉS Y BILINGÜES



Blancanieves, Everest, 2012.

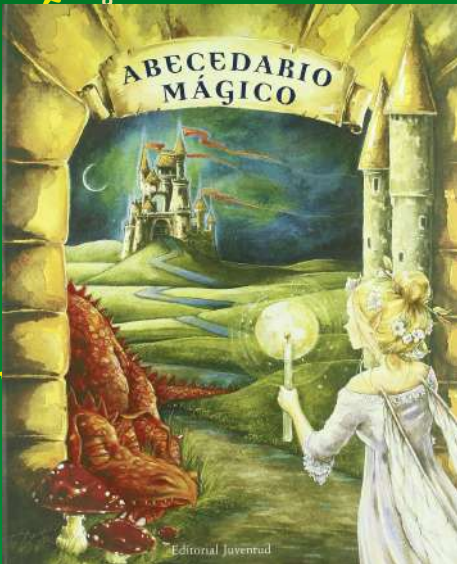


Bathsheba the witch, J. E. Cammack, V. Vives, 2010.



La sirenita, Everest, 2011.

# LIBROS DE CONSULTA



Abecedario mágico, P. Dubé y L. Melanson, Juventud, 2011.



La bella durmiente, P. Ijch Tchaikovsky, Lóguez, 2007.



Brujas y magos, Douglas Hill, Altea, 1998.



Cosas de de brujas, M. Mariela, G. Roldán, Imaginarium, 2004.



Kika Superbruja y el libro de hechizos, Knister, Bruño, 2008.

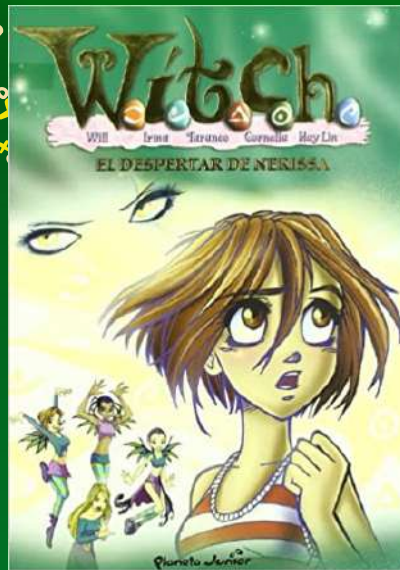


Manos de bruja, M. McGuire y A. Kachmar, SM, 2013.

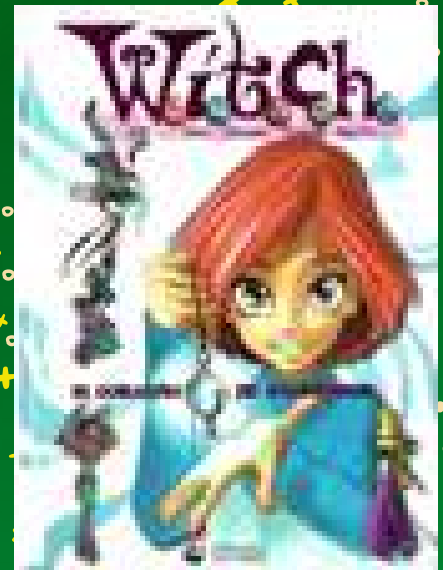
# CÓMICS



La reina bruja de Anubis,  
Victor Mora, Ediciones B, 1991



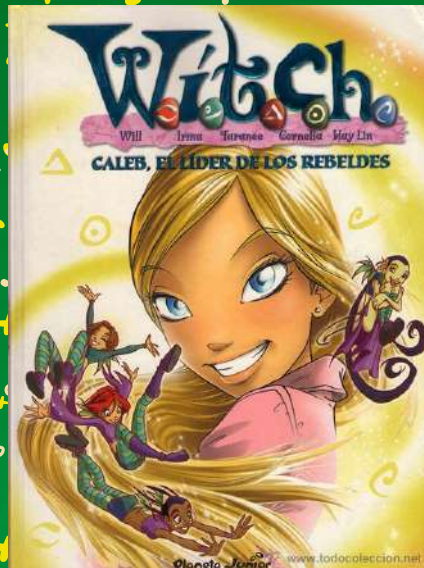
El despertar de Nerissa,  
Círculo de lectores, 2005.



El corazón de Kandrarak,  
Círculo de Lectores, 2005.



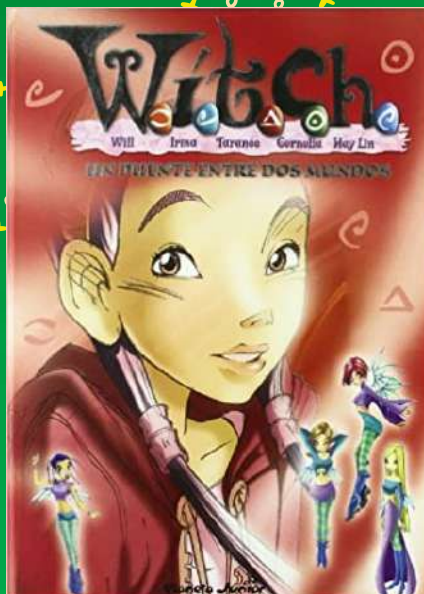
El cazador de brujas,  
Círculo de Lectores, 2006



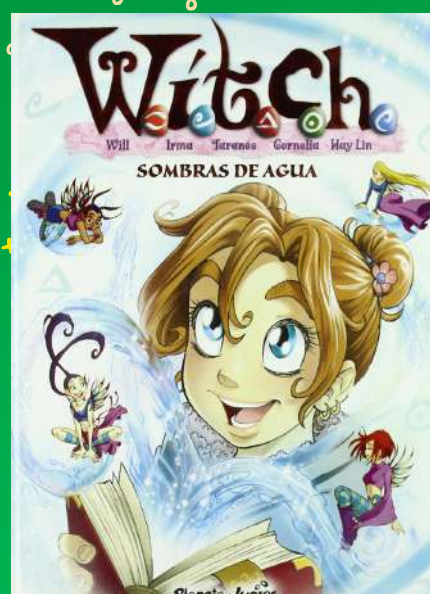
Caleb, el líder de los rebeldes,  
Círculo de Lectores, 2005



La luz de Meridian,  
Círculo de Lectores, 2005



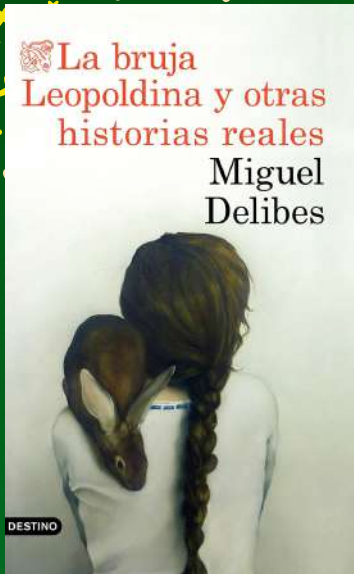
Un puente entre dos mundos,  
Círculo de lectores, 2003



Sombras de agua,  
Planeta Junior, 2006



# ADULTOS



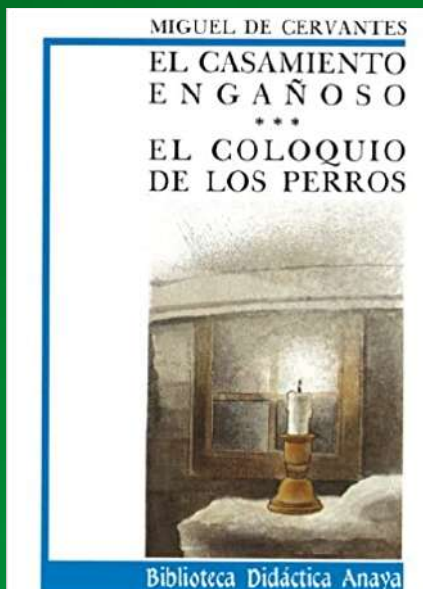
La bruja Leopoldina y otras historias reales, M. Delibes, Destino, 2018



El bosque sabe tu nombre, A. Leceaga, Ediciones B, 2018



La casa de los amores imposibles, C. López, Plaza & Janés, 2010



Coloquio de perros, M. de Cervantes, Anaya, 1986



Los hilos del corazón, Carole Martínez, Tusquets, 2010



La noche que nació de la tormenta, P. Martín-Romo, Calligrama, 2020

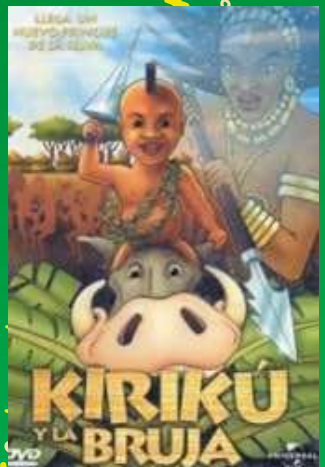


Regreso a tu piel, Luz Gabás, Planeta, 2014



Taltos, Anne Rice, Ediciones B, 1998

# MULTIMEDIA



# DIRECTORIO DE LAS BIBLIOTECAS MUNICIPALES DE CIUDAD REAL

**Biblioteca Municipal Santiago:** C/Prado,4. 13001. Teléfono 926-21-10 44  
ext. 954. E-mail: [bmsantiago@ext.ayto-ciudadreal.es](mailto:bmsantiago@ext.ayto-ciudadreal.es)

**Biblioteca Municipal Pío XII:** C/ Goya, 1. 13002. Teléfono 926-21- 10-44 ext. 964.  
E-mail: [bmpioxii@ext.ayto-ciudadreal.es](mailto:bmpioxii@ext.ayto-ciudadreal.es)

**Biblioteca Municipal Valverde:** (Anejo de Valverde) C/Valeriano García, 9.  
13195. Teléfono 926-21-10-44 ext. 990. E-mail: [bmvalverde@ext.ayto-ciudadreal.es](mailto:bmvalverde@ext.ayto-ciudadreal.es)

**Biblioteca Municipal Las Casas:** (Anejo de Las Casas) C/Las Escuelas s/n.  
13196. Teléfono 926-21-10-44 ext. 825. E-mail: [bmcasas@ext.ayto-ciudadreal.es](mailto:bmcasas@ext.ayto-ciudadreal.es)

**Biblioteca Municipal La Poblachuela:** (Anejo de la Poblachuela) Carretera de  
Puertollano Km 3. 13197. Teléfono 926-21-10-44 ext. 980. E-mail:  
[bmpoblachuela@ext.ayto-ciudadreal.es](mailto:bmpoblachuela@ext.ayto-ciudadreal.es)

**Biblioteca Municipal Los Ángeles:** C/ Madrid, 6.13004. Teléfono 926-21-10-44  
ext. 869. E-mail: [bmangeles@ext.ayto-ciudadreal.es](mailto:bmangeles@ext.ayto-ciudadreal.es)

**Biblioteca Municipal Larache:** Carretera de Fuensanta, 18. 13004. Teléfono  
926-21-10-44 ext. 968. E-mail: [bmLARACHE@ext.ayto-ciudadreal.es](mailto:bmLARACHE@ext.ayto-ciudadreal.es)

**Biblioteca Municipal La Granja:** C/ Brasil, 4.13005. Teléfono 926-21-10-44 ext.  
999. E-mail: [bmgranja@ext.ayto-ciudadreal.es](mailto:bmgranja@ext.ayto-ciudadreal.es)

**Biblioteca Municipal San Juan de Ávila:** C/ Guadalajara s/n, 13003. Teléfono  
926-21-10-44 ext. 974. E-mail: [bmsanjuan@ext.ayto-ciudadreal.es](mailto:bmsanjuan@ext.ayto-ciudadreal.es)

**Biblioteca Municipal El Pilar:** C/ Virgen Blanca s/n, 13004. Teléfono 926- 21-10-44  
ext. 959. E-mail: [bmpilar@ext.ayto-ciudadreal.es](mailto:bmpilar@ext.ayto-ciudadreal.es)

**SERVICIO MUNICIPAL DE BIBLIOTECAS:** C/ Caballeros,3. Teléfono 926-21-10-  
44 ext. 916 y 917. E-mail: [bibliotecas@cultura.ayto-ciudadreal.es](mailto:bibliotecas@cultura.ayto-ciudadreal.es)



Podéis seguirnos a través de nuestras redes sociales

